

РУБЛЕВЫЕ ВЫПУСКИ

УТМ, %	знач.	Изм., б.п.		YTD
		за день	за мес.	
ОФЗ 46020	7.5	1	(62)	(160)
Газпром-11	7.4	1	(85)	(169)
ОГК-2	6.6	77	(135)	(284)

СЫРЬЕВЫЕ РЫНКИ

	знач.	Изм., %		YTD
		за день	за мес.	
Золото, \$/унция	1113.3	0.9	(0.5)	1.5
Urals, \$/барр.	79.2	1.2	6.3	3.4
S&P Металлы, инд.	1783.6	0.4	6.9	4.5
S&P С/х прод., инд.	505.3	(3.4)	(9.8)	(17.9)

ДЕНЕЖНЫЙ РЫНОК

RUB млрд.	знач.	Изм.		YTD
		за день	за мес.	
РЕПО в ЦБ	6.9	(8.1)	(5.9)	(107.5)
Корсчета	578.6	55.2	14.9	(255.5)
Депозиты в ЦБ	469.6	25.9	5.8	29.3

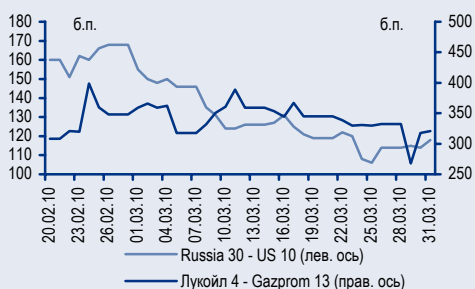
	знач.	Изм., б.п.		YTD
		за день	за мес.	
NDF 1Y, %	4.43	(7)	(96)	(200)
MOSPrime O/N, %	4.18	18	32	273

USD RUB	знач.	Изм., %		YTD
		за день	за мес.	
USD RUB	29.42	(0.3)	(0.5)	(2.0)

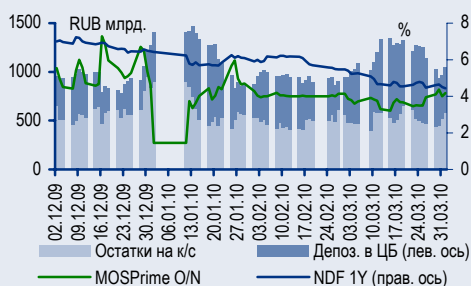
ИНДЕКСЫ

б.п.	знач.	Изм., б.п.		YTD
		за день	за мес.	
Russia 30 - UST 10	118.0	4	(37)	(38)
EMBI + Spread	261.3	2.0	(40.5)	(33.1)
ITRAXX HY	693.5	-	-	-

ИНДИКАТИВНЫЕ СПРЕДЫ



ИНДИКАТОРЫ ДЕНЕЖНОГО РЫНКА



СТРАТЕГИЯ

Внутренний рынок

- Ровная динамика валютных торгов** *стр. 2*
- День технических сделок** *стр. 2*
- Данные по инфляции – вновь без намека на ускорение** *стр. 2*
- Короткая дюрация увеличивает привлекательность БО БСП** *стр. 3*

ДЕНЕЖНЫЙ РЫНОК

- Ликвидность вновь вернулась на уровень 1 трлн руб.** *стр. 4*

КОРПОРАТИВНЫЕ СОБЫТИЯ

- КБ «Ренессанс Кредит» (В-/В1/В-)**
Fitch сказал – Fitch сделал *стр. 5*
- МТС(ВВ/ВА2/ВВ+)**
Кредитный профиль остается надежным. Итоги 2009 года по US GAAP *стр. 5*
- Группа Черкизово (NR)**
Долговая нагрузка продолжает снижаться. Отчетность по US GAAP за 2009 г. *стр. 7*

НОВОСТИ ВКРАТЦЕ

ЕвроХим (ВВ/ВВ) привлекает десятилетний кредит объемом 261 млн. долл. под гарантию экспортного кредитного агентства по ставке LIBOR + 2,5%. Средства будут направлены на освоение Гремячинского месторождения калийных солей. В ходе недавней презентации финансовых результатов за 2009 г. компания сообщала, что общий объем инвестиций в развитие калийного сегмента в 2010 г. составит порядка 400 млн. долл. Мы позитивно оцениваем тот факт, что компании удалось привлечь долгосрочные ресурсы на столь выгодных условиях, и одновременно не ожидаем значительного увеличения долговой нагрузки ЕвроХима в ближайшее время, учитывая улучшающиеся операционные показатели и консервативный подход компании к заимствованиям. В 2010 г. ЕвроХиму предстоит рефинансировать задолженность в размере порядка 400 млн. долл. В настоящее время компания ведет регистрацию выпусков облигаций объемом 20 млрд руб. С учетом улучшения кредитного профиля ЕвроХима, а также высокой вероятности включения бумаг в ломбардный список и список РЕПО ЦБ, мы ожидаем, что интерес инвесторов к долговым обязательствам ЕвроХима будет значительным.

ТОРГОВЫЕ ИДЕИ

- ❖ Рублевые облигации качественных эмитентов привлекательны для покупки при спреде к ставкам РЕПО и/или NDF, равном более 300 б.п. Таковыми облигациями являются среднесрочные выпуски ОФЗ, **ВТБ24-1**, **РЖД-10**, а также **Акрон-3**, **ЛК Уралсиб-2**.
- ❖ Рублевые выпуски **Сибметинвест-1,2** выглядят недооцененными относительно ставок РЕПО.
- ❖ Выпуски **РЖД-15,17,18** с плавающим купоном предоставляют наилучшее сочетание риска и доходности при игре на снижение ставок MosPrime.
- ❖ Премия облигаций российских квазисуверенных эмитентов в сегменте GEM может исчезнуть после успешного размещения суверенных бумаг России. В частности, **Gazprom'18** дешевле относительно **Petrobras'18**.
- ❖ Выпуски **TNK-BP** выглядят наиболее недооцененными среди бумаг инвестиционной категории GEM.
- ❖ Банковские выпуски **Russian Standard Bank'11** и **HCFB'11** отстали от рынка в сегменте бумаг с рейтингом категории «ВВ/Ва».
- ❖ Покупать еврооблигации **Sinek'15**, выглядящие дешево для своих рейтингов (-/Ba1/BBB-).
- ❖ Покупать бумаги **NKNH'12**, недооцененные относительно бумаг металлургических эмитентов с рейтингом на уровне «В» (Евраз и ТМК).

Стратегия

Внутренний рынок

Ровная динамика валютных торгов

Вчера валютные торги носили спокойный характер, что было обусловлено стабильностью рынка нефти, цена которой поднялась до 81 долл./барр. Стоимость бивалютной корзины оставалась вблизи отметки 34 руб., составив на закрытие торгов 34,09 руб. Евро подорожал на 20 копеек до 39,77 руб./евро, а доллар завершил день практически без изменений на уровне 29,45 руб./долл. Активность участников торгов была низкой, о чем свидетельствует относительно небольшой объем сделок купли-продажи, составивший 3,3 млрд долл. Вероятно, спокойный ход торгов на валютном рынке может изменить разве что публикуемый в конце этой недели отчет по занятости в США, результатом которого, как ожидается, станет новая волна позитивных настроений и, как следствие, ослабление доллара относительно рубля.

День технических сделок

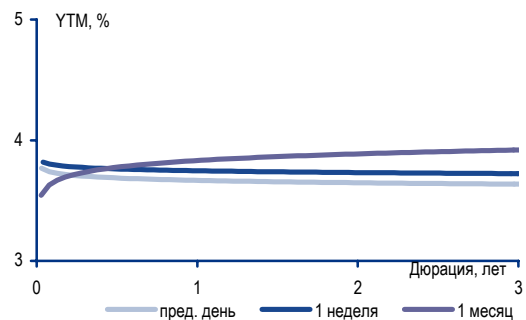
Вчерашний день характеризовался большим объемом техническим сделок, вызванных наведением порядка в портфелях ценных бумаг для отображения в квартальной отчетности. Ввиду довольно динамичного ценового роста облигаций в I квартале желания еще больше повысить ценовые уровни отмечалось лишь в единичных случаях. В целом отмечен большой объем торгов в основном режиме (около 20 млрд руб.), что связано с техническими перебросками бумаг между счетами. Наибольшие обороты прошли в выпусках **АФК Система-2** и **Башнефть-1**.

Вчера стало известно, что в следующую среду Москва предложит инвесторам бумаги самого длинного выпуска **МГор-48** (YTM7,67%) на сумму 10 млрд руб. Мы считаем, что спрос на предлагаемые бумаги окажется высоким, однако доходность едва ли сложится с заметным дисконтом ко вторичному рынку.

Данные по инфляции – вновь без намека на ускорение

По оценке Росстата, инфляция в РФ с начала года составила 3,2%, что на 2,1 п.п. ниже показателя за тот же период прошлого года. На наш взгляд, низкие инфляционные риски в рублевой зоне связаны с большой долей импортных товаров в структуре потребления, цены на которые остаются практически без изменений. Кроме того, объем потребительского кредитования, которое до кризиса было одним из основных факторов роста цен, сейчас невелик и потому не влияет на покупательскую способность, а значит и не создает инфляционного давления. Несмотря на довольно умеренные темпы инфляции, мы склоняемся к тому, что ЦБ будет по-прежнему осторожен в своих действиях по снижению ставок.

Изменение кривой NDF долл./руб. – LIBOR



Источники: Bloomberg

Короткая дюрация увеличивает привлекательность БО БСП

Ориентир по ставке купона по выпуску **БО Банк Санкт-Петербург-1** номиналом 5 млрд руб., книга заявок по которому будет открыта 9 апреля, был установлен в диапазоне 8,40–8,90% годовых, что соответствует доходности УТР8,58–9,10% к ofercie через полтора года. Исходя из рейтинга (Fitch: Ba3), по кредитному риску эмитент близок к банкам второго эшелона «Зенит», «Петрокоммерц» и НОМОС. Кривая доходностей облигаций этих банков позволяет считать заявленный ориентир по доходности БО Банка Санкт-Петербург адекватным рынку. Учитывая короткую дюрацию предлагаемых бумаг и хорошее кредитное качество эмитента, мы ожидаем высокого спроса при их размещении.

Денис Порывай, poryvajdv@uralsib.ru

Денежный рынок

Ликвидность вновь вернулась на уровень 1 трлн руб.

Объем ликвидности снова превышает 1 трлн руб., и мы ожидаем снижения ставок на рынке межбанковского кредитования. Вчера ставка MosPrime по однодневным кредитам выросла на 18 б.п. до 4,18%. Остатки на корсчетах кредитных учреждений в ЦБ увеличились на 55,2 млрд руб. до 578,6 млрд руб., а депозиты банков – на 25,9 млрд руб. до 469,6 млрд руб.

Объем операций РЕПО с ЦБ составил 6,9 млрд руб., полностью удовлетворив спрос со стороны банков.

Рост курса рубля подкрепляется повышением цен на нефть. Несмотря на увеличение запасов нефти и нефтепродуктов в США, цена на нефть Brent сейчас торгуется вблизи отметки 82 долл./барр. Вчера рубль укрепился на 2 копейки относительно бивалютной корзины до 34,03 руб., тогда как курс доллара к рублю на ММВБ за день практически не изменился – 29,45 руб./долл. Сегодня мы ожидаем дальнейшего укрепления рубля на фоне растущих цен на нефть и оптимистических настроений на фондовых рынках.

Динамика требований ЦБ к банкам

Задолженность банков перед ЦБ, млрд руб.

	Текущий уровень 31.03.2010	Максимальный уровень 27.01.2009	Изменение
Однодневные кредиты	1,65	5,31	(3,66)
Ломбардные кредиты	12,4	34,7	(22,3)
Прочие кредиты	81	448	(367)
Беззалоговые кредиты	70	1 835	(1 766)
РЕПО	16	763	(747)
Итого	181	3 087	(2 905)

Источники: Банк России

Владимир Тухомиров, tih_vi@uralsib.ru
 Леонид Слипченко, slipchenkola@uralsib.ru
 Наталья Майорова, mayorovang@uralsib.ru

Корпоративные события

КБ «РЕНЕССАНС КРЕДИТ» (B-/B1/B-)

Fitch сказал – Fitch сделал

Обещанное повышение рейтинга. Вчера вечером агентство Fitch сообщило о повышении долгосрочного рейтинга банка «Ренессанс Кредит» с уровня «ССС» до «B-». Прогноз по рейтингу «стабильный». Решение о повышении рейтинга было принято в связи с успешным размещением банком выпуска еврооблигаций объемом 225 млн долл., поскольку в своем предыдущем отчете агентство заявило о намерении повысить рейтинг Ренессанс Кредита, как только маркетинговываясь в тот момент сделка состоится.

Ситуация с ликвидностью улучшилась. Мы согласны с агентством Fitch, в том, что размещение новых бумаг решает вопрос с рефинансированием долгов банка в 2010 г. Как мы недавно писали в обзоре по банку, общая сумма выпущенных бондов Ренессанс Кредита составляла на начало года 346 млн долл, при том что сравнение временной структуры активов и обязательств свидетельствовало о дефиците ликвидности в размере 84 млн долл. на горизонте трех месяцев. Состоявшееся размещение позволяет с лихвой закрыть этот разрыв.

Ждем положительных новостей о качестве активов. Тем не менее основной проблемой Ренессанс Кредита остается кредитный портфель, который в IV квартале 2009 г. преподнес неприятный сюрприз, заставив банк списать в потери по резервированию 117 млн долл., в то время как за первые три квартала года на эти цели было потрачено только 95 млн. Поскольку скачок потерь от проблемных активов идет вразрез с общей тенденцией к замедлению роста просроченной задолженности к концу 2009 г., наше отношение к банку остается пока очень осторожным, и нам хотелось бы увидеть реальный разворот в динамике резервирования по МСФО, прежде чем утверждать, что банк пережил пик своих проблем.

Пока не советуем. В настоящий момент мы воздерживаемся от рекомендаций по облигациям Ренессанс Кредита, что, кстати, не мешает нам рекомендовать инвесторам выпуск RENOTE'11 (B/B2/B-), размещенный инвестиционным банком «Ренессанс Капитал». Бумага была также выпущена для рефинансирования краткосрочной задолженности, однако в случае с инвестиционным банком ключевую роль в его устойчивости играет то, что 50% акций Ренессанс Капитала принадлежат Михаилу Прохорову, который, в свою очередь, располагает очень большим объемом свободной ликвидности.

Дмитрий Дудкин, dudkindi@uralsib.ru

МТС(ВВ/ВА2/ВВ+)

Кредитный профиль остается надежным Итоги 2009 года по US GAAP

Без сюрпризов. Опубликованная вчера отчетность МТС за IV квартал и весь 2009 г. по US GAAP, на наш взгляд, не окажет влияния на котировки обращающихся облигаций компании. Кредитный профиль эмитента остается устойчивым, а риски рефинансирования мы по-прежнему оцениваем как низкие. В IV квартале норма OIBDA МТС снизилась на 2,5 п.п. относительно предыдущего квартала (до 43,9%) под влиянием сезонных факторов, а также благодаря продолжающимся инвестициям компании в развитие собственной розничной сети. По итогам же полного 2009 г. снижение рентабельности OIBDA оператора составило 3,6 п.п. (до 45,5%). Основная

причина снижения рентабельности – развитие розничного бизнеса. Чистый операционный денежный поток МТС по итогам 2009 г. составил 3,5 млрд долл. – ровно столько же, сколько у Вымпелкома. В то же время ввиду более высокого уровня капзатрат МТС свободный денежный поток компании за прошлый год составил 1,6 млрд долл. против 2,7 млрд долл. у Вымпелкома.

Долговая нагрузка возросла, но оснований для беспокойства нет. Совокупный долг МТС за IV квартал вырос на 1,1 млрд долл. до 8,3 млрд долл. Обращает на себя внимание также заметное уменьшение денежной позиции оператора за IV квартал (на 1,3 млрд долл.), в результате чего чистый долг МТС в последнем квартале прошлого года увеличился на 2,4 млрд долл. (до 5,8 млрд долл.). Основные затраты МТС в отчетном периоде были связаны с приобретением у материнской компании АФК «Система» контрольного пакета КОМСТАРА-ОТС за 39,15 млрд руб. (около 1,3 млрд долл.) и консолидацией показателей компании в отчетность группы (долг КОМСТАРА составлял около 1 млрд долл.). Как мы понимаем, увеличение долга МТС также связано с привлечением компанией в ноябре кредитной линии объемом 1,07 млрд долл. под гарантии экспортного кредитного агентства ЕКН. В целом текущие показатели левереджа МТС и Вымпелкома идентичны, как, впрочем, и структура долга обоих операторов. К косвенным преимуществам кредитных метрик МТС исходя из отчетности за 2009 г. можно отнести тот факт, что краткосрочный долг компании с запасом покрывался денежными средствами на ее балансе, в то время как у Вымпелкома уровень покрытия составлял лишь 80%.

Стабильные прогнозы. Несмотря на рост долговой нагрузки и представленные ранее планы оператора по ее возможному дальнейшему увеличению в 2010–2012 гг., финансовая устойчивость МТС не вызывает у нас опасений. Стабильные прогнозы по рейтингам МТС по версии всех трех рейтинговых агентств также подтверждают устойчивость кредитного профиля эмитента. Представленный руководством МТС ориентировочный прогноз по объему капитальных затрат на 2010 г. равен 22–24% годовой выручки, что в целом соответствует показателю 2009 г. (22%). При этом в 2010 г. компания прогнозирует рост долларовой выручки на 5–10% относительно 2009 г. и норму OIBDA на уровне 43–45%. Возвращаясь к долговой ситуации эмитента, отметим продолжающееся смещение структуры его долга в сторону рублевых займов, что уменьшает подверженность оператора валютному риску: доля рублевых заимствований МТС на конец 2009 г. составляла 63% от совокупного кредитного портфеля против 60% на конец III квартала 2009 г. Кроме того, МТС (как, впрочем, и Вымпелком) продолжают снижать стоимость заимствований, добиваясь от банков снижения ставок по ранее привлеченным кредитам.

Предпочитаем длинные еврооблигации Вымпелкома. В настоящий момент мы не видим привлекательных торговых возможностей в облигациях МТС ни на внешнем, ни на внутреннем рынке. На внутреннем рынке в сегменте «телекомов» оптимальным выбором с точки зрения *relative value*, на наш взгляд, сейчас остаются выпуски АФК «Система», хотя их текущий спред к кривой МТС (порядка 50 б.п.) уже соответствует справедливому, по нашим оценкам, значению. На рынке еврооблигаций, мы считаем привлекательными длинные выпуски Вымпелкома, в частности, выделяем **Vimpelcom'18** (YTM7,0%), торгующийся с премией по доходности порядка 100 б.п. к кривой ТНК-ВР (у МТС же дата погашения самых длинных еврооблигаций наступает в 2012 г.). Хотя такая премия представляется нам обоснованной, мы рекомендуем включать выпуск **Vimpelcom'18** в инвестиционный портфель, учитывая фундаментально сильные характеристики кредитного профиля Вымпелкома. По сути, это золотая середина между бумагами нефтегазового сектора, с одной стороны, и металлургического – с другой.

Основные финансовые показатели МТС и Вымпелкома по US GAAP, млн долл

	МТС (ВВ/ВА2/ВВ+)					Вымпелком (ВВ+/Ва2/НР)	
	III кв.09	IV кв.09	2009	2008	Изм. за год, %	2008	2009
Выручка	2 620	2 719	9 824	11 901	(17,5)	10 117	8 703
OIBDA	1 216	1 193	4 474	5 848	(23,5)	4 860	4 272
Чистая прибыль	507	(26)	1 005	2 000	(49,8)	524	1122
					Изм. за год, %		
Совокупный долг	7 186	-	8 329	5 364	15,9	8 443	7 353
<i>Краткосрочный долг</i>	1 526	-	2 002	1 696	31,2	1 909	1 813
<i>Денежные средства и эквиваленты</i>	3 816	-	2 523	1 122	(33,9)	915	1 447
Чистый долг	3 370	-	5 806	4 242	72,3	7 528	5 906
Собственный капитал	3 475	-	4 403	6 220	26,7	4 140	4 509
Активы	13 856	-	15 781	14 717	13,9	15 725	14 733
Кoeffициенты							
Норма OIBDA (%)	46,4	43,9	45,5	49,1		48,0	49,1
OIBDA/Проц. расходы	10,0	5,3	7,8	25,0		9,8	7,1
Долг/OIBDA*	1,6	-	1,9	0,9		1,7	1,7
Чистый долг/OIBDA*	0,7	-	1,3	0,7		1,5	1,4
Долг/Собственный капитал	2,1	-	1,9	1,0		1,9	1,6

Источники: данные компании, оценка УРАЛСИБа

* - OIBDA за последние 12 месяцев

Станислав Боженко, bozhenkosv@uralsib.ru

Группа Черкизово (NR)

Долговая нагрузка продолжает снижаться

Отчетность по US GAAP за 2009 г.

Рост рентабельности по EBITDA... Вчера Группа Черкизово опубликовала довольно позитивные финансовые результаты по US GAAP за 2009 г., которая отразила способность компании осуществлять контроль за расходами и успешно управлять долгом. Выручка Черкизово в рублевом выражении увеличилась на 12%, что произошло под влиянием роста отпускных цен в ключевых для группы сегментах (птицеводство и свиноводство). Сокращение потребительского спроса привело к снижению объема продаж по сегменту птицеводство (важнейший сегмент) на 2% относительно 2008 г. до 184,3 тыс. тонн. При этом средняя цена реализации в рублевом выражении выросла на 16% (в основном благодаря 30-процентному снижению квот на импорт мяса птицы) и упала на 9% в долларовом эквиваленте. Впечатляющую динамику продемонстрировал сегмент свиноводства, второй после птицеводства по значению для Черкизово, в котором объем продаж вырос на 38% (благодаря полной загрузке новых свинокомплексов в Липецке и Тамбове) до 53,8 тыс. тонн. Средняя цена реализации увеличилась на 6% в рублевом выражении и сократилась на 17% в долларовом эквиваленте. Наихудшие показатели – у сегмента мясопереработки: под влиянием падения спроса объемы продаж в этом сегменте снизились на 10% до 130 тыс. тонн. Средняя цена реализации в сегменте увеличилась на 10% в рублевом выражении, однако положительных эффект был нивелирован ростом цен на импортное сырье; в долларовом эквиваленте цены упали на 14%. За счет изменения курсов валют выручка группы в долларовом выражении сократилась на 12,3% до 1 022 млн долл.

...за счет контроля за расходами. В результате жесткого контроля за операционными расходами, которые в долларовом выражении снизились на 19,1%, EBITDA Группы увеличилась на 18% до 180 млн долл., а норма

ЕБИТДА возросла на 4,5 п.п. до 17,6%. Важно, что, несмотря на повсеместное увеличение в 2009 г. процентных ставок по кредитам, Черкизово удалось избежать роста процентных расходов (-13,6%), поскольку у сельхозпроизводителей и покупателей мяса они субсидируются государством. Таким образом, в 2009 г. стоимость долга у компании составила 4%. Как следствие, чистая прибыль Черкизово увеличилась на 53,9%, составив 120 млн долл.

Уровень долга снижается, однако по-прежнему остается высоким. Объем чистого долга компании на конец года составлял 447 млн долл. и был представлен преимущественно рублевыми займами в виде кредитных линий. За II полугодие Группа увеличила объем чистой задолженности на 2,5%, тем не менее долговая нагрузка, выраженная в терминах Чистый долг/ЕБИТДА, сократилась с 2,7 на конец I полугодия до 2,5. Краткосрочный долг составлял 108,5 млн долл. (22,3% от совокупного) и с запасом покрывался неиспользованными кредитными линиями группы в размере 136,7 млн долл., что в целом снимает с Группы проблемы рефинансирования на текущий год. Операционный денежный поток составил 176,2 млн долл. и поступления от него позволили Черкизово профинансировать капитальные затраты в размере 130,3 млн долл. Основными кредиторами группы являются крупнейшие государственные банки – Сбербанк и Газпромбанк.

Ждем первичных размещений. После исполнения всех оферт в рынке остались облигации **Черкизово-1** на сумму около 320 млн руб., торгующиеся с доходностью УТМ 10,2% к погашению в мае 2011 г. Данный уровень мы считаем соответствующим рынку. Тем не менее Группа анонсировала предстоящие вскоре инвестиции для реализации масштабных проектов в Брянском и Пензенском блоках птицеводства, для чего ей потребуются средства. У компании зарегистрированы выпуски облигаций на 5 млрд руб., и мы не исключаем, что в скором времени компания может выйти с ними на долговой рынок.

Основные финансовые показатели Группы Черкизово, млн долл.

US GAAP	2007	2008	II П 2009	2009	% изм 2009/2008
Выручка	(841)	1 166	459	1 022	(12,3)
ЕБИТДА	116	153	80	180	18,0
Чистая прибыль	62	78	50	120	53,9
					% изм 2009/IIП2009
Совокупный долг	656	562	458	486	6,3
Денежные средства	17	50	21	39	82,4
Чистый долг	639	512	436	447	2,5
Собственный капитал	330	425	455	545	20,0
Активы	1 187	1 132	1 047	1 170	11,8
<i>Коэффициенты</i>					
Норма ЕБИТДА (%)	(13,8)	13,1	17,5	17,6	
ЕБИТДА/Проценты	6,2	6,7	9,5	9,2	
Долг/ЕБИТДА	5,7	3,7	2,8	2,7	
Чистый долг/ЕБИТДА	5,6	3,4	2,7	2,5	
Долг/Собственный капитал	2,0	1,3	1,0	0,9	

Источники: данные компании, оценка УРАЛСИБа

Надежда Мырскова, myrsikovanv@uralsib.ru

Календарь предстоящих событий

2 апреля	Оферта Тюменьэнерго-2 (2,7 млрд руб.). Погашение Автовазбанк-1 (0,8 млрд руб.).
4 апреля	Погашение Газпромбанк-2010-2 (700 млн долл.).
5 апреля	Оферта Уралвагонзавод-Финанс-2 (3 млрд руб.). Оферта МБРР-2 (3 млрд руб.). Погашение Энергомаш-корпорация-2010 (150 млн долл.).
6 апреля	Оферта Ай-ТЕКО-2 (0,63 млрд руб.). Погашение РМК-Финанс-1 (3 млрд руб.). Погашение Банк Зенит-4 (3 млрд руб.).
7 апреля	Размещение Банк Зенит БО-01 (5 млрд руб.).
8 апреля	Оферта Русские масла-2 (1 млрд руб.). Погашение Лаверна-1 (1 млрд руб.).
11 апреля	Погашение ХКФ Банк-2010 (200 млн долл.).
12 апреля	Оферта ЕЭСК-2 (1 млрд руб.). Оферта Уралсвязьинформ-8 (2 млрд руб.).
13 апреля	Размещение Банк Санкт-Петербург БО-01 (5 млрд руб.). Погашение Кредит Европа Банк-2010 (250 млн долл.).
15 апреля	Оферта МДМ Банк-8 (6,2 млрд руб.). Оферта Система-Галс-1 (3 млрд руб.). Погашение Уфаойл-ОПТАН-1 (1,5 млрд руб.). Погашение Жилсоципотека-Финанс-2 (1,5 млрд руб.).
16 апреля	Погашение Банк Санкт-Петербург-2010 (75 млн долл.). Погашение Топпром-Инвест (0,5 млрд руб.).
19 апреля	Оферта АЦБК-Инвест-3 (1,5 млрд руб.). Оферта Стройтрансгаз-3 (5 млрд руб.). Оферта Арктел-инвест-2 (1 млрд руб.). Погашение Юниаструм Банк-2 (1,5 млрд руб.).
20 апреля	Погашение Виват-финанс-1 (1 млрд руб.). Погашение Банк Солидарность-2 (0,95 млрд руб.).
21 апреля	Оферта Система-Галс-2 (2 млрд руб.). Погашение Интурист-1 (1 млрд руб.). Погашение КД авиа-Финансы-1 (1 млрд руб.).
22 апреля	Оферта Группа Джей Эф Си-1 (2 млрд руб.). Погашение ЦУН ЛенСпецСМУ-1 (1 млрд руб.). Погашение Пивдом-1 (1 млрд руб.). Погашение Заводы Гросс-1 (1 млрд руб.). Погашение Томск-Инвест-1 (0,5 млрд руб.).
23 апреля	Оферта МТС-1 (10 млрд руб.).
26 апреля	Оферта Моссельпром Финанс-2 (1,5 млрд руб.). Оферта ВТБ-5 (15 млрд руб.). Оферта ХКФ-5 (4 млрд руб.). Погашение Татфондбанк-2010 (200 млн долл.). Погашение Открытые инвестиции-2010 (50 млн долл.).
27 апреля	Оферта Ак Барс Банк-4 (5 млрд руб.). Оферта Глобэкс-Финанс-1 (4 млрд руб.).
28 апреля	Оферта Ханты-Мансийск СтройРесурс-1 (3 млрд руб.). Оферта МТС-2 (10 млрд руб.). Погашение ЮЛК-Финанс-1 (1 млрд руб.).
29 апреля	Оферта Уралхимпласт-1 (0,5 млрд руб.). Оферта ОГК-6-1 (5 млрд руб.). Оферта Межпромбанк-1 (3 млрд руб.). Оферта Жилсоципотека-Финанс-3 (1,5 млрд руб.).
30 апреля	Оферта Разгуляй-Финанс-5 (2 млрд руб.).

Календарь оферт

Дата оферты	Выпуск	Объем выпуска, млн руб.	Цена оферты, %	Ставка предыдущего купона, %	Новая ставка купона, %	Дата следующей оферты / погашения
01.04.10	Тюменьэнерго-2	2 700	100	7,7	8,7	29 марта 2012
05.04.10	Уралвагонзавод-Финанс-2	3 000	100	18,0	11,5	30 марта 2011
	Метрострой Инвест-1	1 500	100	16,0	10,5	5 октября 2010
06.04.10	Ай-Теко-2	630	100	18,0	12,5	30 сентября 2010
08.04.10	Русские масла-2	1 000	100	15,0	-	реструктуризация
	ЕЭСК-2	1 000	100	8,74	8,74	5 апреля 2012
12.04.10	Уралсвязинформ-8	2 000	100	9,6	7,5	10 октября 2011
15.04.10	МДМ Банк-8	6 203	100	15,0	-	-
	Система-Галс-1	3 000	100	15,0	8,5	8 апреля 2014
19.04.10	АЦБК-Инвест-3	1 500	100	14,25	-	-
	Стройтрансгаз-3	5 000	100	16,0	-	-
	Арктел-инвест-2	1 000	100	13,75	-	дефолт
21.04.10	Система-Галс-2	2 000	100	12,0	8,5	15 апреля 2014
22.04.10	Группа Джей Эф Си-1	2 000	100	16,0	-	-
23.04.10	МТС-1	10 000	100	14,01	-	-
26.04.10	Моссельпром Финанс-2	1 500	100	17,0	-	-
	ВТБ-5	15 000	100	15,0	-	-
	ХКФ-5	4 000	100	15,0	-	-
27.04.10	Ак Барс Банк-4	5 000	100	13,0	-	-
	Глобэкс Финанс-1	4 000	100	15,0	-	-
28.04.10	Ханты-Мансийск СтройРесурс-1	3 000	100	18,0	-	13 октября 2010
	МТС-2	10 000	100	14,01	-	-
	Уралхимпласт-1	500	100	13,75	-	-
29.04.10	ОГК-6-1	5 000	100	7,55	-	-
	Межпромбанк-1	3 000	100	13,25	13,25	31 декабря 2010
	Жилсоципотека-Финанс-3	1 500	100	9,0	9,0	28 мая 2010
30.04.10	Разгуляй-Финанс-5	2 000	100	17,0	-	-

Рынок рублевых облигаций

Выпуск	Объем, млн	Купон, %	Дата			Месяцев до		Цена	Изм.	Торговый объем, шт (осн.+РПС)	Котировки		Доходность, %			Дюр, лет	Рейтинг F/M/S	Сектор
			купона	оферты	погаш	офрт	погаш				покупка	продажа	офрт	погаш	текущ			
КОРПОРАТИВНЫЕ РУБЛЕВЫЕ ОБЛИГАЦИИ																		
7Контин.02	7 000 R	7.80	17.06.10	24.06.10	14.06.12	3.0	26.9	103.01			101.00	105.00	-5.38		3.78	0.24	торговля	
АВТОВА3об3	5 000 R	9.60	22.06.10		22.06.10		2.8	99.40		1	99.31	99.40		12.57	4.82	0.20	автопром	
АВТОВА3об4	5 000 R	18.50	25.05.10	27.05.10	20.05.14	2.0	50.4	98.80	-1.19	41 332	98.50	99.90	26.98		9.34	0.12	автопром	
АвтомирФ-2	2 000 R	0.10	23.06.10		23.06.10		2.8				1.54						торговля	
АдаманФ2об	2 000 R	16.00	20.05.10		20.05.10		1.7				97.00						строительство	
АИЖК 10об	6 000 R	8.05	15.05.10		15.11.18		105.0	100.70	-0.15		100.60	101.05		8.14	1.95	4.43	финансы	
АИЖК 11об	10 000 R	8.20	15.06.10		15.09.20		127.4	100.70	0.20	1 601	100.60	101.49		7.56	2.05	5.15	финансы	
АИЖК 3об	2 250 R	9.40	15.04.10		15.10.10		6.6	101.40		140 400	100.50	102.00		6.91	2.29	0.49	финансы	
АИЖК 4об	900 R	8.70	01.05.10		01.02.12		22.4	107.00	6.60	150	100.40	106.90		4.79	1.98	1.63	финансы	
АИЖК 5об	2 200 R	7.35	15.04.10		15.10.12		31.0	99.21			99.00			8.00	1.83	1.74	финансы	
АИЖК 6об	2 500 R	7.40	15.04.10		15.07.14		52.2	99.40		199 000	99.00			7.83	1.84	2.66	финансы	
АИЖК 7об	4 000 R	7.68	15.04.10		15.07.16		76.6	99.40	-0.10	2	99.00			8.07	1.90	3.58	финансы	
АИЖК 8об	5 000 R	7.63	15.06.10	15.03.14	15.06.18	48.0	99.9	97.01		129 000	99.45	99.94	8.99		1.98	2.64	финансы	
АИЖК 9об	5 000 R	7.49	15.05.10		15.02.17		83.8	99.14			98.75			7.94	1.84	3.60	финансы	
АиФ-02	1 000 R	16.00	25.06.10	31.12.10	21.12.12	9.0	33.2	100.85	0.25	91 574	100.51	100.85	14.80		7.91	0.62	телеком	
АК БАРС-03	10 000 R	13.10	27.04.10	05.05.10	25.10.11	1.0	19.1	100.65	0.05	400 124	100.00	100.65	3.22		6.49	0.09	банки	
АК БАРС-04	5 000 R	13.00	20.04.10		15.10.13		43.1	100.55		324 452	100.01	100.44		13.20	6.45	2.47	банки	
Акрон-2	3 500 R	14.05	23.09.10	26.09.11	19.09.13	18.0	42.3	106.01	-0.69	256 052	106.95	107.00	9.76		6.61	1.27	сырье	
Акрон-3	3 500 R	13.85	26.05.10	25.05.12	20.11.13	26.0	44.3	108.00	-0.88	40 001	108.80	108.87	9.83		6.39	1.70	сырье	
Альянс-01	3 000 R	14.00	15.09.10		14.09.11		17.7	98.96			99.50			15.36	7.05	1.18	сырье	
Амурмет-03	3 000 R	0.10	16.04.10		15.04.11		12.7										металлургия	
Амурмет-07	6 000 R	18.00	30.06.10		30.06.12		27.4										металлургия	
Аркада-03	1 200 R		01.04.10		31.03.11		12.2										с/х	
Атомэнрр01	30 000 R	10.75	15.02.11		15.02.14		47.2	101.54	0.04		101.00	101.90		10.22	10.59	3.03	энергетика	
Атомэнрр02	30 000 R	10.75	15.02.11		15.02.14		47.2	101.65		8 000	100.65	101.65		10.19	10.58	3.03	энергетика	
БалтИнвБ-1	1 000 R	16.00	27.04.10	04.05.10	26.04.11	1.0	13.0	99.96			99.00		13.67		3.99	0.08	банки	
БАНАНА-М-2	1 500 R	11.50	12.08.10		12.08.10		4.5										торговля	
БанкМоск-1	10 000 R	10.64	30.07.10	06.08.10	29.07.11	4.0	16.2	101.63					5.34		5.22	0.33	банки	
БанкМоск-2	10 000 R	7.50	06.08.10	11.02.11	01.02.13	11.0	34.6	101.21			2.00		5.96		3.70	0.80	банки	
БанкСОЮЗ03	2 000 R	16.00	26.04.10	28.10.10	02.05.11	7.0	13.2				2.00						банки	
БанкСОЮЗ04	3 000 R	9.50	18.08.10		23.02.11		11.0				1.70						банки	
БаренцевФ1	800 R	20.00	05.04.10		04.07.11		15.3	108.95						12.80	4.58	0.98	потреб. Тов	
Бахетле-1	1 000 R	15.00	19.05.10		19.05.10		1.6	98.57			100.50	101.25		27.45	7.59	0.10	торговля	
БаширэнЗв	1 500 R	8.30	12.06.10		09.03.11		11.4				1.80						энергетика	
Башнефть-01	15 000 R	12.50	22.06.10	21.12.12	13.12.16	33.0	81.6	107.20	-0.40	1144 221	106.80	107.20	9.62		5.81	2.13	сырье	
Башнефть-02	15 000 R	12.50	22.06.10	21.12.12	13.12.16	33.0	81.6	107.00	-0.75	619 139	106.80	107.20	9.71		5.82	2.13	сырье	
Башнефть-03	20 000 R	12.50	22.06.10	21.12.12	13.12.16	33.0	81.6	107.15	-0.35	409 893	106.92	107.20	9.64		5.82	2.13	сырье	
Белон 02	2 000 R	17.00	26.08.10	28.02.11	23.02.12	11.0	23.1	107.20		6 150	106.01	107.20	8.61		7.91	0.81	металлургия	
Вагонмаш 2	1 000 R	15.50	16.06.10		15.12.10		8.6	86.00		40	86.00	91.67		43.68	8.99	0.47	машиностр.	
ВБД ПП 2об	3 000 R	9.00	16.06.10		15.12.10		8.6	100.80	0.20	1 000	99.95			7.94	4.45	0.64	потреб. тов.	
ВБД ПП 3об	5 000 R	15.00	01.09.10	03.09.10	27.02.13	5.0	35.5	104.00		20 000	103.75	105.00	5.26		7.19	0.41	потреб. тов.	
ВИА АИЖК А	9 440 R	8.50	15.06.10		15.03.40		364.7	100.02						8.69	2.14	10.17	финансы	
Виват-фин1	1 000 R	12.10	20.04.10		20.04.10		0.7										торговля	
ВикторияФ-БО-01	2 000 R	12.50	17.08.10	17.08.10	12.02.13	5.0	35.0	100.45			100.50	100.90	11.49		6.20	0.34	торговля	
ВК-Инвест1	10 000 R	9.25	23.07.10		19.07.13		40.2	104.34	-0.16		104.55	105.24		7.88	4.42	2.68	телеком	
ВК-Инвест3	10 000 R	15.20	13.07.10	14.07.11	08.07.14	16.0	52.0	110.15	0.85	2	109.00	110.15	6.86		6.88	1.11	телеком	
ВлгТлвТ-2	3 000 R	9.50	01.06.10		30.11.10		8.1	101.26			100.01	102.50		6.47	4.68	0.38	телеком	
ВлгТлвТ-3	2 300 R	8.50	01.06.10		30.11.10		8.1	100.61	0.31	216 100	100.55	100.70		7.07	4.21	0.38	телеком	
ВлгТлвТ-4	3 000 R	12.00	08.06.10	11.03.11	03.09.13	12.0	41.7	102.98	1.28		102.20	104.00	8.86		2.90	0.83	телеком	
ВнешпрБ 01	1 500 R	14.00	19.05.10	22.11.10	14.11.12	8.0	32.0	100.35	-0.15	9 000	99.00		13.49		6.96	0.54	банки	
ВостЭксБО1	1 000 R	12.50	09.09.10	15.03.11	07.03.13	12.0	35.7	102.00		9 021	0.01	102.30	10.32		6.11	0.84	финансы	
ВТБ - 5 об	15 000 R	15.00	22.04.10	26.04.10	17.10.13	1.0	43.2	100.74	-0.04	200 000	100.71	100.89	2.26		3.71	0.07	банки	
ВТБ - 6 об	15 000 R	13.25	14.04.10	16.07.10	06.07.16	4.0	76.3	102.39		142 329	102.38	102.40	4.82		3.23	0.27	банки	
ВТБ 24-1-ИП	15 000 R	9.70	16.06.10	20.12.11	10.12.14	21.0	57.2	102.73			100.10	103.80	8.14		2.35	1.48	банки	
ВТБ БО-01	5 000 R	7.60	18.06.10		15.03.13		36.0	100.30	0.12	136 003	100.10	100.30		7.70	1.89	2.48	банки	
ВТБ БО-02	5 000 R	7.60	18.06.10		15.03.13		36.0	100.39	0.24	93 744	100.30	100.39		7.66	1.89	2.48	банки	
ВТБ БО-03	10 000 R	7.60	18.06.10		15.03.13		36.0	100.40	0.10	203 189	100.00	100.40		7.66	1.89	2.48	банки	
ВТБ24 01	6 000 R	11.50	07.04.10		05.10.11		18.4	105.06						8.04	5.46	1.26	банки	
ВТБ24 02	10 000 R	7.35	10.08.10	14.02.11	05.02.13	11.0	34.7	103.50			102.00	105.00	3.12		3.51	0.83	банки	
ВТБ24 03	6 000 R	10.50	02.06.10	08.06.10	29.05.13	2.0	38.5	100.56			100.05		6.57		5.21	0.18	банки	
ВТБ24 04	8 000 R	11.85	26.08.10	01.09.10	20.02.14	5.0	47.4	102.35	0.05	4	102.15	102.30	5.73		5.77	0.40	банки	
ВТБ-ЛизФ01	8 000 R	9.80	13.05.10	15.11.10	06.11.14	8.0	56.0	101.23			101.30	102.70	26.09		2.41	0.44	финансы	
ВТБ-ЛизФ02	10 000 R	14.00	13.04.10		07.07.15		64.1	102.35	-0.05	335 000	102.01	102.40		27.73	3.41	1.82	финансы	
ВТБ-ЛизФ03	5 000 R	14.00	15.06.10	17.06.10	07.06.16	3.0	75.3	101.75	0.05	2	101.52	101.73	5.46		3.43	0.20	финансы	
ВТБ-ЛизФ04	5 000 R	14.00	15.06.10	17.06.10	07.06.16	3												

Рынок рублевых облигаций

Выпуск	Объем, млн	Купон, %	Дата			Месяцев до		Цена	Изм.	Торговый объем, шт (осн.+РПС)	Котировки		Доходность, %			Дюр, лет	Рейтинг F/M/S	Сектор	
			кулона	оферты	погаш	офрт	погаш				покупка	продажа	офрт	погаш	текущ				
КОРПОРАТИВНЫЕ РУБЛЕВЫЕ ОБЛИГАЦИИ (продолжение)																			
ГЭС 02	1 500 R	12.00	27.04.10		23.04.13		37.3	60.50			21.01	100.00		36.39	9.89	1.71		торговля	
ДальСаз2об	2 000 R	8.85	02.06.10	04.06.10	30.05.12		2.0	26.4	100.09		100.25		8.15	4.41	0.16	BB-/	телеком		
ДальСазБО5	1 500 R	15.00	20.07.10	21.07.11	17.07.12		16.0	108.63		105.01	109.90		7.99	6.88	1.12		телеком		
ДВТГ-Ф 01	1 000 R	14.50	03.08.10		03.08.10		4.2	29.00		13.00	44.99			24.94			транспорт		
ДВТГ-Ф 02	5 000 R	14.50	22.07.10	30.07.10	18.07.13		4.0	40.2		14.00	20.70			41.67			транспорт		
ДФК-01	5 000 R	10.50	10.09.10	18.03.11	08.03.13		12.0	35.8		21.31							энергетика		
Дев.-Юг 01	1 000 R	18.00	18.05.10		18.05.10		1.6			85.00							девелопмент		
ДельтаКр-2	2 000 R	5.96	30.05.10		30.05.10		2.0	99.54		99.50	99.90		9.07	1.56	0.15	/Baa1/	банки		
ДжейЭфСиг1	2 000 R	16.00	22.04.10	22.04.10	20.10.11		1.0	18.9	100.27	-0.03			11.29	7.96	0.05	//отозван	торговля		
ДКСИФин-1	3 000 R	9.25	16.09.10		17.03.11		11.7	98.50	0.50		98.30	98.50		11.22	4.68	0.84		торговля	
ДМЦЕНТРоб1	1 150 R	8.50	05.06.10		26.05.15		62.7	88.87	-0.13		88.00	88.75		11.73	4.74	3.67		торговля	
Домоцентр1	1 000 R	20.00	08.07.10		08.07.10		3.3			71.00								торговля	
ЕАБР-3	5 000 R	10.50	04.05.10	03.11.11	25.10.16		80.0	105.00	0.88		104.00	105.00	7.07	4.99	1.40	BBB/A3/BBB	банки		
ЕБРР 01обл	5 000 R	5.88	12.05.10		12.05.10		1.4	100.50	0.13	12 000	100.50	100.60		1.53	1.46	0.11	AAA/Aaa/AAA	банки	
ЕБРР 02обл	5 000 R	6.04	22.04.10		21.04.11		12.9	100.20	-0.06		100.20	100.45		5.97	1.50	0.96	AAA/Aaa/AAA	банки	
ЕБРР 03обл	7 500 R	4.91	09.06.10		07.09.11		17.5	100.30			100.20	100.45		4.78	1.22	1.33	AAA/Aaa/AAA	банки	
ЕБРР 04обл	3 000 R	10.00	17.06.10		12.06.14		51.1	100.23			100.00	101.00		1.49	0.40	4.01	AAA/Aaa/AAA	банки	
ЕБРР 05обл	5 000 R	6.14	14.04.10		09.04.14		49.0	100.24			100.00	101.00		6.21	1.53	3.35	AAA/Aaa/AAA	банки	
ЕвразХолдФ-1	10 000 R	9.25	24.09.10	22.03.13	13.03.20		36.0	121.2		2649 157	100.00	100.20	9.38	4.60	2.44	V+/B1/B	металлургия		
ЕвразХолдФ-3	5 000 R	9.25	24.09.10	22.03.13	13.03.20		36.0	121.2		1114 009	100.25	100.29	9.34	4.60	2.44	V+/B1/B	металлургия		
ЕврокомФК2	3 000 R	16.00	10.06.10		10.06.10		2.4										/C/	финансы	
ЕврокомФК3	3 000 R	16.00	18.06.10		18.06.10		2.6											/C/	финансы
ЕврокомФК5	5 000 R	16.00	14.09.10		15.03.11		11.6											/C/	финансы
ЕВРОПА-01	1 200 R	11.00	15.04.10		14.10.10		6.6												торговля
ЕЭСК-02	1 000 R	8.74	08.04.10	13.04.10	05.04.12		0.0	24.5											энергетика
Желдорп-1	1 500 R	18.00	01.06.10		30.11.10		8.1				103.00								финансы
Желдорп-2	2 500 R	18.00	22.04.10	04.05.10	19.04.12		1.0	25.0	99.08		100.00	101.00	22.80	9.06	0.07			финансы	
Желдорп-3	2 000 R	13.00	22.09.10		19.09.12		30.1	100.00			2.11			13.42	6.48	1.93		финансы	
Железобет1	1 000 R	12.00	21.05.10	20.08.10	27.05.11		5.0	14.1											производство
ЖилсоцФ-2	1 500 R	16.00	15.04.10		15.04.10		0.5	99.50		807	99.47	99.50		29.97	8.02	0.03		финансы	
ЗавГросс01	1 000 R	18.00	22.04.10		22.04.10		0.7	0.01	-0.09		0.01	0.36			48330.00				логист. тов.
Зенит Зобл	3 000 R	16.00	12.05.10	14.05.10	09.11.11		1.0	19.6	101.05	-0.10	4 400	101.05	101.10	6.31	7.90	0.11	V/Ba3/	банки	
Зенит Фобл	3 000 R	16.00	06.04.10		06.04.10		0.2	100.35											банки
Зенит Зобл	5 000 R	10.85	08.06.10	09.12.10	04.06.13		8.0	38.7	102.30	0.15	38 250	102.30	102.39	7.40	5.29	0.62	V/Ba3/	банки	
Зенит Фобл	3 000 R	15.00	06.07.10	08.07.10	01.07.14		3.0	51.8	102.10		33 385	102.06	102.10	6.76	7.32	0.25	V/Ba3/	банки	
ИжАвто 02	2 000 R	18.00	10.06.10		09.06.11		14.5												автомобиль
ИКС5Фин 01	9 000 R	7.60	06.07.10	06.07.10	01.07.14		3.0	51.8	100.17	-0.05	250 000	100.10	100.25	7.00	3.78	0.25	//BB-	торговля	
ИКС5Фин 04	8 000 R	18.46	10.06.10	13.06.11	02.06.16		15.0	75.2	112.80		126	112.12	112.79	7.11	8.16	1.01	//BB-	торговля	
Инпром 02	1 000 R	13.00	15.07.10		15.07.10		3.5	34.59			25.53	36.97			18.74				металлургия
Инпром 03	1 300 R	9.50	19.05.10		18.05.11		13.8	32.3			21.10	33.70		210.07	14.79	0.32		металлургия	
ИнтергаФ-2	3 000 R	16.75	01.06.10		29.11.11		20.3	104.65	0.48	521	104.31	104.65		13.96	7.98	1.27		сервис	
Интурист-1	1 000 R	9.00	21.04.10		21.04.10		0.7	100.00	0.01	1	99.03	100.00		9.02	4.49	0.05		сервис	
ИРКУТ-03об	3 250 R	8.74	16.09.10		16.09.10		5.6	100.01		40	100.01	101.00		8.89	4.36	0.42	/Ba2/	машиностр.	
ИркЭнерго1	5 000 R	15.50	03.06.10		28.11.13		44.6				92.30							/отозван/B-	энергетика
ИтераФ-1	5 000 R	18.90	25.05.10	29.05.10	20.11.12		2.0	32.2	101.28	0.28	100.50	102.00	9.40	9.30	0.15				сырье
Камаз-Фин2	1 500 R	11.25	17.09.10		17.09.10		5.7	99.45			97.40	101.50		12.87	5.64	0.41		автомобиль	
Карус.Ф 01	3 000 R	12.00	16.09.10		12.09.13		42.0				1.60								торговля
Каустик 2	850 R	18.00	08.04.10		07.07.11		15.4	99.20	-0.59	208	99.21	99.79		20.82	4.52	0.48			химия
КМБ-Банк2	3 400 R	11.00	02.06.10		30.11.11		20.3				93.00							/отозван/	банки
Кокс 02	5 000 R	12.00	16.09.10		15.03.12		23.8	100.80			98.00			11.86	5.94	1.61			металлургия
КомосГр. 1	2 000 R	18.00	15.07.10	15.07.10	14.07.11		4.0	15.7	96.70		92.00	101.40	32.39	9.28	0.22				с/х
КОПЕЙКА 02	4 000 R	16.50	19.05.10		15.02.12		22.9	104.61		300	105.00			14.38	3.93	1.43	//CCC+		торговля
КОПЕЙКА 03	4 000 R	9.80	19.05.10		15.02.12		22.9	99.50			98.00	101.00		10.48	2.46	1.56	//CCC+		торговля
КосмосФин1	2 000 R	17.00	17.06.10	01.07.10	16.06.11		3.0	14.7											строительство
КрЕвРБ-02	4 000 R	11.50	29.06.10		28.06.11		15.1	103.79		50 000	1.61			8.38	5.52	1.08	/Ba3/		финансы
Кубаньэн-1	3 000 R	7.85	21.07.10		21.07.10		3.7	99.91	0.01		99.80	101.09		8.25	3.92	0.28			энергетика
КуйБАзот-2	2 000 R	8.80	03.09.10		04.03.11		11.3	96.68		207 827	99.05	99.20		13.10	4.54	0.80			химия
Лаверна 01	1 000 R	4.00	08.04.10		08.04.10		0.3												торговля
ЛенСпецСМУ-1	2 000 R	16.00	21.06.10		07.12.12		32.7	103.70	-0.05	53 064	103.56	103.98		14.19	3.80	1.32	//B		строительство
Ленэнерго2	3 000 R	8.54	30.07.10		27.01.12		22.2	100.55			100.55	101.00		8.37	4.24	1.58	/Ba2/		энергетика
Ленэнерго3	3 000 R	8.02	21.04.10		18.04.12		25.0	99.54	-0.01		100.00	100.69		8.44	4.02	1.72			энергетика
ЛСР 02 обл	5 000 R	13.50	05.08.10	08.02.11	01.08.13		10.0	40.6	101.30	0.25	3 054	101.01	101.30	11.95	6.65	0.74	B-/B3/		строительство
ЛСР-Инв 02	3 000 R	17.00	15.07.10	15.07.10	14.07.11		4.0	15.7			85.00								строительство
ЛукойлЗобл	8 000 R	7.10	10.06.10		08.12.11		20.6	100.10	1.54	1 250	99.81	100.20		7.15	3.54	1.48	BBB-/Baa2/BBB-		сырье
Лукойл4обл	6 000 R	7.40	10.06.10		05.12.13</														

Рынок рублевых облигаций

Выпуск	Объем, млн	Купон, %	Дата			Месяцев до		Цена	Изм.	Торговый объем, шт (осн.+РПС)	Котировки		Доходность, %			Дюр, лет	Рейтинг F/M/S	Сектор
			купона	оферты	погаш	офрт	погаш				покупка	продажа	офрт	погаш	текущ			
КОРПОРАТИВНЫЕ РУБЛЕВЫЕ ОБЛИГАЦИИ (продолжение)																		
МГТС-05 об	1 500 R	16.00	25.05.10		25.05.10		1.8	96.00			90.00	102.00		50.15	8.31	0.10	/Ba3/BB-	телеком
МДМ-Банк БО-01	5 000 R	12.75	03.06.10		29.11.12		32.5	109.80	0.35	98 224	109.70	109.90		8.74	5.79	2.10	BB-/Ba2/B+	Банки
МежТромб-1	3 000 R	13.25	29.06.10	31.12.10	03.01.18	9.0	94.5	100.00		146 819	99.70	109.90			6.64	0.64	V/B1/BB-	Банки
Метсерв-Ф1	1 500 R	12.00	26.05.10	04.06.10	23.05.12	2.0	26.1	99.91	0.12		100.00	100.20	10.97	5.99	0.16		торговля	
Мечел 2об	5 000 R	8.40	16.06.10	21.06.10	12.06.13	3.0	39.0	100.29	0.14	685	100.08	100.29	6.60	4.18	0.21		металлургия	
Мечел 4об	5 000 R	19.00	29.04.10	30.07.12	21.07.16	28.0	76.8	119.50	0.40	84 150	119.80	120.00	9.85	3.96	1.75		металлургия	
Мечел 5об	5 000 R	12.50	20.04.10	18.10.12	09.10.18	31.0	103.8	106.67	0.67	21 430	106.14	106.67	9.84	2.92	1.99		металлургия	
МечелБО-01	5 000 R	12.50	14.05.10	11.11.11	09.11.12	20.0	31.8	103.90		1	104.75	104.80	10.06	6.00	1.32		металлургия	
МечелБО-02	5 000 R	9.75	14.09.10		12.03.13		35.9	100.30		404 252	100.25	100.60		9.86	4.85	2.39		металлургия
МИА-3об	1 500 R	7.95	27.05.10	06.09.10	24.02.12	5.0	23.2	98.05			100.00	105.00	12.61	2.02	0.38	/Ba2/	финансы	
МИА-4об ип	2 000 R	12.50	08.04.10	21.10.10	01.10.15	7.0	67.0	100.06					12.06	3.11	0.48	/Ba2/	финансы	
МИА-5об	2 000 R	13.50	22.04.10	29.07.10	17.07.14	4.0	52.3	101.27			100.00		9.03	3.32	0.29	/Ba2/	финансы	
Миг-Ф 02	3 000 R	0.10	07.09.10		06.09.11		17.5											машиностр.
Микоян-2об	2 000 R	13.50	12.08.10	24.02.12	07.02.13	23.0	34.8	106.00		11 301	103.00	108.00	9.93		6.35	1.56		потреб. Тов
М-ИНДУСТР	1 000 R	12.25	17.08.10		16.08.11		16.8	18.50	0.15	908	18.14	18.50		320.12	33.02	0.28		строительство
М-Индустр2	1 500 R	16.00	14.07.10	14.07.10	10.07.13	4.0	39.9	80.00	-5.00	100	20.00	90.00	145.68		9.97	0.12		строительство
МираторФ1	2 500 R	19.00	05.08.10	05.08.10	02.08.12	4.0	28.5	100.55		100 000	100.61	101.50	17.78		9.42	0.30		потреб. Тов.
МИЗЛЬ-Ф 01	1 500 R	11.50	13.07.10		13.07.10		3.5				91.00							девелопмент
МКБ 03обл	2 000 R	15.00	16.06.10		16.06.10		2.6	101.64		19	101.64	101.85		7.00	7.36	0.20	B-/B1/	Банки
МКБ 04обл	2 000 R	15.00	14.09.10		15.03.11		11.6	105.00	-1.76	35	105.00	107.00		9.62	7.12	0.84	B-/B1/	Банки
МКБ 05обл	2 000 R	15.00	28.04.10	05.05.10	25.04.12	1.0	25.2	101.16			100.00	101.15	-0.10		7.39	0.10		Банки
МКБ 06обл	2 000 R	16.00	10.08.10	16.08.10	07.08.12	5.0	28.7	103.65			102.50	103.75		5.44	7.70	0.36	B-/B1/	Банки
ММК БО-01	5 000 R	9.45	20.05.10	22.11.10	15.11.12	8.0	32.0	102.00	0.20	1 143	102.00	102.24	6.16		4.62	0.59	отозван/Ba3/BB	Металлургия
ММК БО-02	10 000 R	9.70	16.06.10	16.12.11	12.12.12	21.0	32.9	103.90	0.15	59 440	103.75	103.95	7.33		4.66	1.47	отозван/Ba3/BB	Металлургия
ММ-Фин 01	1 000 R	10.00	31.08.10	01.09.10	26.02.13	5.0	35.4				0.10							девелопмент
ММ-Фин 02	1 500 R	10.00	06.07.10	07.07.10	03.07.12	3.0	27.5	43.50			2.00	85.00			11.46			девелопмент
МОИА	1 500 R	9.00	21.06.10		21.12.10		8.8											финансы
МОИА 02	3 000 R	7.99	07.09.10		07.09.11		17.5											финансы
МОИА 03	5 000 R	7.75	14.06.10		14.06.14		51.2											финансы
МОРЕ-П 01	1 000 R	15.50	03.08.10		03.08.10		4.2				1.90							девелопмент
МоскомБ-2	3 000 R	12.00	17.08.10		15.02.11		10.7				2.00							Банки
МоскомБ-3	5 000 R	15.00	16.06.10	17.06.10	12.06.13	3.0	39.0											Банки
МОСМАРТФ 1	2 000 R	0.01	15.04.10	20.10.10	12.04.12	7.0	24.8	48.06			6.13	90.00	273.35		0.01	0.15		торговля
МособгазФ2	3 000 R	9.25	25.06.10		24.06.12		27.2	93.99	0.18	90 105	93.75	93.99		15.03	4.93	1.04		сервис
Мособлгаз1	2 500 R	12.00	16.05.10		17.05.11		13.7	93.69			93.01	96.99		19.23	6.42	0.87		услуги
Мособлтр-2	4 000 R	20.00	24.09.10		26.03.11		12.0											финансы
МосТрАвтФ1	7 500 R	11.80	22.06.10		18.12.12		33.1				1.60							транспорти
Мосэнерго1	5 000 R	12.50	14.09.10		13.09.11		17.7	106.77	-0.13		110.00			7.64	5.84	1.27	//BB-	энергетика
Мосэнерго2	5 000 R	7.65	26.08.10	01.03.12	18.02.16	23.0	71.7	100.00		901	100.00	100.20	7.72		3.82	1.68	//BB-	энергетика
Мосэнерго3	5 000 R	10.25	04.06.10	06.12.12	28.11.14	33.0	56.8	105.70	0.60	3 430	103.41		7.94		4.84	2.18	//BB-	энергетика
МосэнергоБО-2	2 000 R	11.45	26.08.10		26.08.10		4.9	102.18			101.90			5.98	5.59	0.38	//BB-	энергетика
МОЭК-01	3 500 R	9.00	29.04.10	11.08.11	25.07.13	17.0	40.4	100.95			100.10		8.26		2.22	1.18	BB+//	энергетика
МОЭСК-01	6 000 R	8.05	07.09.10		06.09.11		17.5	99.09			18.02	100.45		8.92	4.05	1.26		энергетика
МРСК Ур.01	1 000 R	8.15	25.05.10	26.05.10	22.05.12	2.0	26.1	56.00			12.00	99.99			7.26			энергетика
МРСК Юга 2	6 000 R	17.50	31.08.10	01.09.11	26.08.14	17.0	53.6	111.70	0.30	254 501	111.32	111.75	8.69		7.81	1.21		энергетика
МТС 01	10 000 R	14.01	22.04.10	23.04.10	17.10.13	1.0	43.2	101.28			100.60	101.95	-6.18		6.90	0.07	BB+/Ba2/BB	телеком
МТС 02	10 000 R	14.01	27.04.10	27.04.10	20.10.15	1.0	67.6	100.88	-0.20	1 200	100.88	101.06			6.92	0.07	BB+/Ba2/BB	телеком
МТС 03	4 000 R	8.70	22.06.10	22.06.10	12.06.18	3.0	99.8	100.63			100.63	100.89	5.88		4.31	0.22	BB+/Ba2/BB	телеком
МТС 04	15 000 R	16.75	18.05.10	19.05.11	13.05.14	14.0	50.1	110.10	-0.15	50 025	110.10	110.30			15.17	0.94	BB+/Ba2/BB	телеком
МТС 05	15 000 R	14.25	27.07.10	26.07.12	19.07.16	28.0	76.7	113.55	0.05	870 001	113.45	113.65	7.59		12.52	1.85	BB+/Ba2/BB	телеком
НКНХ-04 об	1 500 R	10.00	27.09.10		26.03.12		24.2				90.00							B/B1/
НЛМК-БО-01	5 000 R	9.75	08.06.10		04.12.12		32.6	105.00	0.15		105.01	105.50		7.79	4.63	2.19	BB+/Ba1/BBB-	металлургия
НЛМК-БО-05	10 000 R	10.75	04.05.10		30.10.12		31.5	107.55	0.05	6 100	107.30	107.60		7.62	4.98	2.09	BB+/Ba1/BBB-	металлургия
НЛМК-БО-06	10 000 R	7.75	07.09.10		05.03.13		35.7	100.27		289 100	100.25	100.30		7.79	3.85	2.48	BB+/Ba1/BBB-	металлургия
НОМОС 11в	5 000 R	15.00	07.07.10	12.07.10	02.07.14	3.0	51.8	102.00		1 213	102.00	102.29	7.00		7.33	0.26	V+/Ba3/	Банки
НОМОС 8в	3 000 R	9.50	18.08.10		16.02.11		10.7	101.81		85	101.81	102.15		7.46	4.65	0.80	V+/Ba3/	Банки
НОМОС 9в	5 000 R	15.00	18.06.10	23.06.10	14.06.13	3.0	39.0	101.99	0.24		101.70	101.89	5.26		7.33	0.22	V+/Ba3/	Банки
НТС-01	1 000 R	15.00	27.04.10		26.04.11		13.0	73.45		12	50.02	69.77			10.18	0.61		торговля
НФК-3	2 000 R	18.00	27.04.10	05.05.10	03.05.11	1.0	13.3	100.80	0.30	30	100.50	101.00	5.33		8.90	0.09	/B2/B-	финансы
ОбКондФ-01	3 000 R	7.70	19.05.10	19.05.10	16.05.12	2.0	25.9	98.98			99.70		16.04		3.88	0.12	V//	потреб. тов.
ОбКондФ-02	3 000 R	15.00	21.04.10	22.11.11	17.04.13	20.0	37.1				93.00							V//
ОГК-2 01об	5 000 R	7.70	05.07.10		05.07.10		3.2	100.30	-0.20	60 571	100.25	100.49		6.57	3.91	0.25		энергетика
ОГК-3 об	3 000 R	7.75	11.06.10	07.06.10														

Рынок рублевых облигаций

Выпуск	Объем, млн	Купон, %	Дата			Месяцев до		Цена	Изм.	Торговый объем, шт (осн.+РПС)	Котировки		Доходность, %			Дюр, лет	Рейтинг F/M/S	Сектор
			купуна	оферты	погаш	офрт	погаш				покупка	продажа	офрт	погаш	текущ			
КОРПОРАТИВНЫЕ РУБЛЕВЫЕ ОБЛИГАЦИИ (продолжение)																		
ПротонФин1	1 000 R	16.00	15.06.10	22.06.10	12.06.12	3.0	26.8				1.81						машиностр.	
РазгуляйФ2	2 000 R	17.00	28.09.10	15.04.10	27.09.11	0.0	18.2	99.00	2.75	162 244	99.00	101.00	26.24		8.56	0.03	c/x	
РазгуляйФ3	3 000 R	17.00	17.09.10		16.03.12		23.9	99.25		129	99.00			18.22	8.54	1.47	c/x	
РазгуляйФ4	3 000 R	17.00	26.05.10	02.06.11	22.05.13	14.0	38.3	99.00		364 471	99.00	99.50	18.40		8.56	0.89	c/x	
РазгуляйФ5	2 000 R	17.00	28.04.10	30.04.10	23.10.13	1.0	43.4				1.20						c/x	
Райффайзен-4	10 000 R	13.50	08.06.10	08.12.11	03.12.13	21.0	44.8	109.40	0.25	800 900	109.40	109.75	7.56		6.15	1.41	BBB+/Baa1/BBB-	
РВКФинанс1	1 750 R	19.00	22.07.10	28.07.10	21.07.11	4.0	15.9	104.47			103.25	103.95	4.08		9.07	0.31	банки услуги	
РенКап-2	3 000 R	22.00	11.04.10	15.10.10	04.04.12	7.0	24.5	105.30	0.20	5 839	105.10	105.25	11.30		10.36	0.44	ССС/B1/B-	
РенКап-3	4 000 R	25.00	13.06.10	18.06.10	06.06.12	3.0	26.6	102.84	-0.01	11 206	102.72	102.80	9.76		12.06	0.20	ССС/B1/B-	
РЕСТОРАНСЗ	1 000 R	18.00	28.05.10	03.06.10	26.11.10	2.0	8.0	100.83			101.00	102.00	11.41		8.90	0.16	банки услуги	
РЖД БО-01	15 000 R	9.40	09.06.10		05.12.12		32.7	105.55	0.05	340 152	105.25	105.55		7.21	4.44	2.22	BBB/Baa1/BBB	
РЖД-06обл	10 000 R	7.35	12.05.10		10.11.10		7.5	101.15	0.15	423 419	101.11	101.81		5.48	3.62	0.56	BBB/Baa1/BBB	
РЖД-07обл	5 000 R	7.55	12.05.10		07.11.12		31.7	100.99	0.51	101 101	100.01	101.99		7.25	3.73	2.19	BBB/Baa1/BBB	
РЖД-08обл	20 000 R	8.50	07.07.10		06.07.11		15.4	102.00		1 000	102.00	102.29		6.92	4.16	1.13	BBB/Baa1/BBB	
РЖД-09обл	15 000 R	13.50	19.05.10	21.05.10	13.11.13	2.0	44.1	101.20	-0.10	25 000	101.20	101.70	4.22		6.65	0.13	BBB/Baa1/BBB	
РЖД-10обл	15 000 R	15.00	09.09.10		06.03.14		47.9	125.35	-0.15	598 702	125.30	125.40		7.58	5.97	2.96	BBB/Baa1/BBB	
РЖД-11обл	15 000 R	13.50	26.05.10	28.05.10	18.11.15	2.0	68.6	101.40		2 200	101.40		4.06		6.64	0.15	BBB/Baa1/BBB	
РЖД-12обл	15 000 R	14.90	27.05.10	28.11.11	16.05.19	20.0	111.1	112.44	-0.01	220 753	112.45	112.80	6.87		6.61	1.38	BBB/Baa1/BBB	
РЖД-13обл	15 000 R	11.46	09.09.10		06.03.14		47.9	105.52	0.07	210 000	105.45	106.04		9.97	5.42	2.98	BBB/Baa1/BBB	
РЖД-14обл	15 000 R	13.40	13.04.10		07.04.15		61.1	105.85		256 300	105.60	105.90		12.17	6.31	3.24	BBB/Baa1/BBB	
РЖД-15обл	15 000 R	12.84	28.06.10	26.12.12	20.06.16	33.0	75.8	107.80			107.60	108.12	9.73		5.94	2.14	BBB/Baa1/BBB	
РЖД-16обл	15 000 R	14.33	14.06.10	13.06.11	05.06.17	15.0	87.4	108.78	0.08	10 002	108.60	108.90	6.70		6.57	1.04	BBB/Baa1/BBB	
РЖД-17обл	15 000 R	13.02	26.07.10	24.07.13	16.07.18	40.0	101.0	110.50		5 000	110.01	111.00	9.46		5.88	2.53	BBB/Baa1/BBB	
РЖД-18обл	15 000 R	13.22	26.07.10	23.07.14	15.07.19	52.0	113.1	113.75		2 000	113.70	114.00	9.47		5.80	3.12	BBB/Baa1/BBB	
РЖД-19обл	15 000 R	13.50	26.07.10	27.07.11	08.07.24	16.0	173.8	107.54			108.10	108.60	7.48		6.26	1.15	BBB/Baa1/BBB	
РЖД-23обл	15 000 R	9.00	05.08.10	05.02.15	16.01.25	59.0	180.2	105.50		416 835	105.45	105.50	7.74		4.25	3.73	BBB/Baa1/BBB	
РМК-ФИН 01	3 000 R	8.75	06.04.10		06.04.10		0.2	99.67						31.91	4.38	0.01	металлургия	
Росбанк-А3	5 000 R	12.00	05.05.10	16.05.11	06.11.13	14.0	43.9	105.05	-0.20	90 020	105.00	105.25	7.08		5.73	0.97	BBB+/Baa3/BB+	
Росбанк-А5	5 000 R	12.00	05.05.10	16.05.11	07.11.14	14.0	56.1	105.05	-0.20	172 619	105.01	105.25	7.08		5.73	0.97	BBB+/Baa3/BB+	
РоссельхБ 10	5 000 R	9.00	11.08.10	10.02.13	29.01.20	35.0	119.7	103.70	-0.06	208 940	103.50	103.70	7.65		4.33	2.39	BBB/Baa1/	
РоссельхБ 11	5 000 R	9.00	12.08.10	11.02.13	30.01.20	35.0	119.7	103.55	-0.25	264 105	103.50	103.70	7.71		4.33	2.39	BBB/Baa1/	
РоссельхБ 2	7 000 R	7.85	19.05.10		16.02.11		10.7	101.30			101.30	102.00		6.47	1.93	0.80	BBB/Baa1/	
РоссельхБ 3	10 000 R	9.25	19.08.10	17.02.14	09.02.17	47.0	83.6	105.15	-0.10	446 820	105.01	105.25	7.81		4.39	3.10	BBB/Baa1/	
РоссельхБ 4	10 000 R	11.50	07.04.10	07.10.11	27.09.17	18.0	91.2	105.14	-1.86		106.75	107.25	7.96		5.45	1.27	BBB/Baa1/	
РоссельхБ 5	10 000 R	13.50	08.06.10	08.12.11	27.11.18	21.0	105.4	100.00			100.00		13.88		6.73	1.32	BBB/Baa1/	
РоссельхБ 7	5 000 R	13.95	15.06.10	17.06.10	05.06.18	3.0	99.6	101.80	-0.25	20 000	101.85		4.99		6.83	0.20	BBB/Baa1/	
РоссельхБ 8	5 000 R	10.10	27.05.10	26.11.12	14.11.19	32.0	117.2	106.05	0.04	5 100	105.80	106.15	7.64		4.75	2.17	BBB/Baa1/	
РоссельхБ 9	5 000 R	10.10	27.05.10	26.11.12	14.11.19	32.0	117.2	106.07	-0.13	19 794	106.01	106.20	7.64		4.75	2.17	BBB/Baa1/	
РосТ-Ланн1	1 000 R	0.10	08.07.10	17.07.10	08.07.10	4.0	3.3										торговля	
РТК-ЛИЗ 5с	2 250 R	8.35	12.08.10		12.08.10		4.5	98.00			97.00	97.99		14.55	4.25	0.32	финансы	
РубПлсPer1	1 000 R	20.00	01.06.10		01.06.10		2.1				17.10						торговля	
РусМасла-2	1 000 R	15.00	01.04.10	08.04.10	29.03.12	0.0	24.3										потреб. тов.	
РусМоре об	2 000 R	18.00	17.06.10	21.06.10	14.06.12	3.0	26.9	98.60			95.00	102.20	25.84		4.55	0.18	потреб. тов.	
РусНефть1	7 000 R	13.00	11.06.10		10.12.10		8.5	99.10	-2.70	200	101.00	105.00		14.83	6.54	0.58	сырье	
РусСтанд-5	5 000 R	14.75	09.09.10		09.09.10		5.4	101.97	-0.63		102.50	102.69		10.32	7.21	0.40	В+/Ba3/B+	
РусСтанд-6	6 000 R	10.75	11.08.10		09.02.11		10.5	101.60	0.09	880	101.51	101.70		8.95	5.28	0.77	В+/Ba3/B+	
РусСтанд-7	5 000 R	7.80	21.09.10	01.04.10	20.09.11	0.0	17.9	99.64			95.00		99.47		3.90	0.00	В+/Ba3/B+	
РусСтанд-8	5 000 R	14.00	16.04.10	22.10.10	13.04.12	7.0	24.8	102.71			102.35	102.95	8.65		6.80	0.49	В+/Ba3/B+	
Рыбкэб-1	1 000 R	0.01	01.06.10	03.03.11	28.02.12	11.0	23.3				5.00						производство	
СатурнНПО2	2 000 R	11.00	20.09.10	23.03.11	20.09.11	12.0	17.9	96.41	4.41		92.50	95.99	15.58		5.72	0.82	машиностр.	
СатурнНПО3	3 500 R	10.00	07.06.10		06.06.14		50.9	48.75			1.50	96.00		36.43	10.28	2.20	машиностр.	
СБ-Финанс1	1 500 R	1.00	21.06.10	25.06.10	18.06.12	3.0	27.0										потреб. тов.	
СвобСоюлз3	1 200 R	18.00	25.05.10	23.11.10	24.05.11	8.0	14.0	95.00			90.00	100.00	28.46		9.45	0.47	производство	
СвязьБанк1	2 000 R	16.00	22.04.10		21.04.11		12.9	101.73			1.60			14.97	3.92	0.84	/B2/	
Северсталь БО-01	15 000 R	14.00	21.09.10	20.09.11	18.09.12	18.0	30.1	108.90	0.25	413 305	108.52	108.80	7.65		6.41	1.28	В+/Ba3/BB-	
Северсталь БО-02	10 000 R	9.75	20.08.10		15.02.13		35.1	104.00	-0.17	478 626	103.85	104.15		8.33	4.68	2.37	В+/Ba3/BB-	
Северсталь БО-04	5 000 R	9.75	20.08.10		15.02.13		35.1	104.00	-0.10	59 267	103.01	104.20		8.33	4.68	2.37	В+/Ba3/BB-	
СевКаб 03	1 500 R	10.50	29.06.10		27.03.12		24.2	88.00	84.00	378	11.00	89.00		19.01	2.98	1.52	производство	
СевКаб 04	2 000 R	8.75	25.05.10		21.05.13		38.2	100.00	-0.50	606	9.05	10.00		196.44	21.82	0.52	производство	
СевСтАвто2	3 000 R	7.70	21.07.10	26.07.10	17.07.13	4.0	40.1	99.80	-0.05	79 798	99.05	99.80	8.12		3.85	0.30	автомоб.	
СЗТелек3об	3 000 R	8.60	27.05.10		24.02.11		11.0	100.46			100.50			8.14	2.13	0.62	ВВ/ВВ-	
СЗТелек4об	2 000 R	8.10	10.06.10		08.12.11		20.6	100.										

Рынок рублевых облигаций

Выпуск	Объем, млн	Купон, %	Дата			Месяцев до		Цена	Изм.	Торговый объем, шт (осн.+РПС)	Котировки		Доходность, %			Дюр, лет	Рейтинг FIM/S	Сектор
			купона	оферты	погаш	офрт	погаш				покупка	продажа	офрт	погаш	текущ			
СтИндустр1	1 000 R		08.07.10		07.07.11		15.4										строительство	
СтрТрГаз02	5 000 R	8.49	16.07.10		13.07.12		27.8		2 894	93.00	93.75		12.12	4.53	1.86		строительство	
СтрТрГаз03	5 000 R	16.00	15.04.10	19.04.10	11.04.13	1.0	36.9	102.62	2.61	18.00	100.00	-29.64		7.77	0.07		строительство	
СУ-155 Зоб	3 000 R	15.50	18.08.10	24.02.11	15.02.12	11.0	22.9	98.74		98.73	98.74	17.34		7.83	0.74		строительство	
СудострБ-2	1 000 R	17.50	11.06.10		11.06.10		2.4	102.20	4.20	101.70	102.20		6.05	8.54	0.19	/B3/	банки	
СудострБ-3	1 500 R	17.00	06.09.10	09.09.10	03.09.12	5.0	29.6	103.35	0.35	103.01	103.35	8.98		8.20	0.41	/B3/	банки	
СатлГрупп1	1 000 R	11.70	18.05.10		15.05.12		25.9	90.39		55.00	100.00		18.01	6.45	1.57		строительство	
Таттелеком 4	1 500 R	16.00	06.05.10	11.05.10	01.11.12	1.0	31.5	101.15		100.35	101.05	3.63		7.89	0.11		телеком	
ТатфондБ 4	1 500 R	13.00	02.06.10		01.06.11		14.2	103.30		99.00		10.16		6.28	0.98	/B2/	банки	
ТатфондБ 5	2 000 R	11.00	22.09.10	29.03.11	21.03.12	12.0	24.0	100.94	-0.26	100.80	110.90	10.05		5.43	0.88	/B2/	банки	
ТатфондБ 6	2 000 R	11.20	31.08.10	07.03.11	26.02.13	11.0	35.4	101.00	-0.90	101.00	101.84	10.09		5.53	0.82	/B2/	банки	
ТатфондБ 7	1 000 R	13.75	18.06.10	23.12.10	14.12.12	9.0	33.0	101.35	0.35	101.31	104.49	11.74		6.76	0.62	/B2/	банки	
ТВЗ 03	1 000 R	10.00	18.06.10		18.06.10		2.6	94.91		100.00		39.21		5.25	0.16		машиностр.	
ТГК-1 01	4 000 R	8.50	14.09.10	15.03.12	11.03.14	24.0	48.0	100.95		100.61	101.00	8.10		4.20	1.70		энергетика	
ТГК-1 02	5 000 R	16.99	06.07.10	11.07.11	01.07.14	16.0	51.8	111.35		111.20	111.39	7.43		7.61	1.09		энергетика	
ТГК-10 об1	3 000 R	7.60	17.06.10		17.06.10		2.6			98.01							энергетика	
ТГК-10 об2	5 000 R	9.75	11.08.10	13.08.10	06.02.13	4.0	34.8			1.80							энергетика	
ТГК-2-01	4 000 R	18.00	31.08.10	07.09.10	30.08.11	5.0	17.2	103.55	-0.46	103.55	104.50	8.93		8.67	0.40	B//	энергетика	
ТГК-4 об.1	5 000 R	7.60	03.06.10	09.06.10	31.05.12	2.0	26.4	99.00		98.00	100.00	12.63		3.83	0.17		энергетика	
ТГК-6Иньв-1	2 000 R	10.50	25.05.10	28.02.11	21.02.12	11.0	23.1	101.49	-0.06	200 000	100.52	102.55	8.88		2.58	0.80		энергетика
ТГК-8 01	3 500 R	8.80	13.05.10		10.05.12		25.7										энергетика	
Терна-Ф 02	1 500 R	1.00	07.05.10		04.11.11		19.4										производство	
ТехИнвст-1	2 000 R	24.00	27.05.10	01.06.10	26.05.11	2.0	14.0	56.50		18.00	95.00			21.18			торговля	
ТехНикольФ	3 000 R	17.00	09.09.10	31.08.10	07.03.12	5.0	23.6	101.71		100.45	102.45	-6.03		8.33	0.45		производство	
ТМК-03 обл	5 000 R	9.80	17.08.10		15.02.11		10.7	101.41	0.16	101.41	101.55		8.25	4.82	0.79	/B1/B	производство	
Толкига-2	1 500 R	20.00	10.06.10		09.12.10		8.4	58.10		16.20	100.00		165.22	17.16	0.24		торговля	
Трансаэро-1	3 000 R	16.95	28.04.10	03.11.10	23.10.13	7.0	43.4	103.25	0.63	103.25	103.59	10.87		8.19	0.50		транспорт	
ТрансКонт1	3 000 R	9.50	31.08.10		26.02.13		35.4	104.08	0.28	103.85	104.32		8.06	4.55	2.41	BB+/Ba2/	транспорт	
ТрансКред1	3 000 R	7.29	15.06.10		15.06.10		2.5	100.21		100.25	100.40		6.29	3.63	0.20	/Ba1/BB	банки	
ТрансКред2	3 000 R	15.00	15.06.10	23.12.10	12.06.12	9.0	26.8	105.05	0.02	105.25	105.69	7.38		7.12	0.65	/Ba1/BB	банки	
ТрансКред3	5 000 R	10.30	08.07.10		07.07.11		15.4	103.30	0.01	103.00	103.30		7.65	4.97	1.11	/Ba1/BB	банки	
Трансмаш-2	3 000 R	8.50	12.08.10	18.08.10	10.02.11	5.0	10.5	100.11		99.90	100.50	7.95		4.23	0.36		машиностр.	
Транснефть-01	35 000 R	13.75	24.05.10	20.05.15	13.05.19	63.0	111.0	104.15		103.70	104.20	12.57		13.17	3.23	/Baa1/BBB	сырье	
ТТС 01	1 000 R	22.85	11.05.10		17.08.10		4.6										торговля	
Туменанрг2	2 700 R	7.70	01.04.10	02.04.10	29.03.12	0.0	24.3	100.11				-14.73		3.84	0.01		энергетика	
УГМК-УЭМ01	3 000 R	8.25	31.08.10		28.02.12		23.3										металлургия	
УМПО 3	3 000 R	18.00	17.06.10	24.06.10	14.06.12	3.0	26.9	101.64		101.60	102.00	9.24		8.83	0.21		машиностр.	
УралВагЗФ2	3 000 R	11.50	05.10.10	04.04.10	05.10.10	0.0	6.3			0.01							машиностр.	
УралсибЛК1	2 700 R	18.00	23.06.10	23.06.10	29.12.10	3.0	9.1	102.20		102.15	102.50	8.13		8.78	0.21	B+//	финансы	
УралсибЛК2	5 000 R	14.50	22.07.10		21.07.11		15.9	105.25	0.25	105.00	105.25		10.33	6.87	1.10	B+//	финансы	
УралсибЛК3	1 500 R	17.50	26.08.10	01.09.10	23.02.12	5.0	23.1	104.01	1.01	103.01	104.50	7.09		8.39	0.39	B+//	финансы	
УралсибЛК4	2 000 R	16.50	22.07.10		19.01.12		22.0	108.00		103.00	113.00		11.76	7.62	1.43	B+//	финансы	
УралсибЛК5	3 000 R	14.25	22.07.10	20.01.11	19.01.12	10.0	22.0	103.25		102.52	103.25	10.16		6.88	0.70	B+//	финансы	
УРСАБанк 5	3 000 R	10.05	20.04.10		18.10.11		18.9	102.53	-0.97	103.00	103.50		8.44	4.89	1.30	B+//Ba3/	банки	
УРСАБанк 7	5 000 R	11.75	22.07.10		19.07.12		28.0	107.60	0.10	107.60	108.00		8.23	5.47	1.90	B+//Ba3/	банки	
УРСАБанк 8	10 000 R	15.00	15.04.10	15.04.10	09.04.15	0.0	61.2	100.00		93.00		15.01		7.48	0.04	B+//Ba3/	банки	
УРСИ БО-01	1 000 R	10.80	06.05.10	09.11.11	01.11.12	20.0	31.5	104.66		104.50		7.70		5.14	1.36	BB-/B+	телеком	
УРСИ сер06	2 000 R	10.50	20.05.10		17.11.11		19.9	101.01		96.00			9.45	5.18	0.76	BB-/B+	телеком	
УРСИ сер07	3 000 R	8.50	14.09.10		13.03.12		23.8	101.20	0.05	101.20	101.25		7.56	4.19	1.08	BB-/B+	телеком	
УРСИ сер08	2 000 R	9.60	07.04.10	12.04.10	03.04.13	0.0	36.6	100.13				1.61		4.78	0.03	BB-/B+	телеком	
УфаойлОП-1	1 500 R	13.00	15.04.10		15.04.10		0.5	98.60		98.20	99.00		56.21	6.57	0.03		торговля	
ФСК ЕЭС-02	7 000 R	8.25	22.06.10		22.06.10		2.8	100.69	-0.06	100.69	100.75		5.17	4.09	0.22	/Baa2/BBB	энергетика	
ФСК ЕЭС-04	6 000 R	7.30	08.04.10		06.10.11		18.5	100.45	-0.25	100.51	101.25		7.10	3.62	1.32	/Baa2/BBB	энергетика	
ХФ Банк-2	3 000 R	17.50	11.05.10		11.05.10		1.4	101.10	0.05	101.03	101.15		7.38	8.63	0.10	/Ba3/B+	банки	
ХФ Банк-3	3 000 R	7.50	17.06.10		16.09.10		5.6	100.01	-0.04	100.05	100.25		7.69	1.87	0.43	/Ba3/B+	банки	
ХФ Банк-4	3 000 R	14.00	14.04.10	18.10.10	12.10.11	7.0	18.7	103.51	0.13	103.39	103.60	7.28		3.37	0.49	/Ba3/B+	банки	
ХФ Банк-5	4 000 R	15.00	21.04.10	26.04.10	17.04.13	1.0	37.1	100.41		100.38	100.44	6.38		3.72	0.07	/Ba3/B+	банки	
Х-МСтройР1	3 000 R	18.00	14.04.10	28.04.10	13.10.10	1.0	6.5	99.85	4.75	95.00	102.00	11.10		8.99	0.07		строительство	
Х-МСтройР2	2 000 R	10.00	13.07.10	27.07.10	12.07.11	4.0	15.6	100.00				8.94		4.99	0.30		строительство	
Центр-инв2	3 000 R	16.00	29.06.10	02.07.10	24.06.14	3.0	51.5	101.81	-0.29	101.80	102.20	8.17		7.84	0.24	/B1/	банки	
ЦентрТел-5	3 000 R	9.30	31.08.10		30.08.11		17.2	101.40		101.50	102.60		7.99	4.57	0.92	V/BB-	телеком	
Черкизово1	2 000 R	12.75	01.06.10		31.05.11		14.2	102.75		120	102.75	103.05	10.42	6.19	0.98		потреб. тов.	
ЧТПЗ 01об	3 000 R	9.50	16.06.10		16.06.10		2.6	100.40	0.37	2 000	99.88	100.25	7.59	4.72	0.20	/отозван/	производство	
ЧТПЗ 03об	8 000 R	10.00	27.04.10	28.10.10	21.04.15	7.0	61.6	99.99		3	95.02	100.00	10.14	4.99	0.50	/отозван/	производство	

Рынок рублевых облигаций

Выпуск	Объем, млн	Купон, %	Дата			Месяцев до		Цена	Изм.	Торговый объем, шт (осн.+РПС)	Котировки		Доходность, %			Дюр, лет	Рейтинг F/M/S	Сектор
			купоны	оферты	погаш	офрт	погаш				покупка	продажа	офрт	погаш	текущ			
ГОСУДАРСТВЕННЫЕ И МУНИЦИПАЛЬНЫЕ ОБЛИГАЦИИ																		
Башкорт60б	1 500 R	8.02	01.06.10		30.11.10		8.1	100.35	0.34	3 120	100.03			7.59	3.99	0.60	/Ba1/BB+	муниципальный
ВолгогрОб1	700 R	9.00	17.06.10		17.06.10		2.6										//BB-	муниципальный
ВолгогрОб4	1 000 R	7.95	18.05.10		15.05.12		25.9	95.99			95.00			10.98	4.13	1.25	//BB-	муниципальный
ВоронежОб3	500 R	10.25	28.06.10		27.06.11		15.1	97.00	-5.00	76 100	100.70	101.99		13.60	5.27	0.94		муниципальный
ИркОбл31-3	3 000 R	6.75	21.07.10		24.11.10		7.9	99.80	-0.06	453	99.87	100.00		7.36	2.20	0.44	//B	муниципальный
ИркОбл31-4	1 200 R	7.25	26.05.10		26.05.10		1.9	100.08			100.05			6.82	2.50	0.14	//B	муниципальный
ИркОбл31-5	2 200 R	7.70	25.06.10		26.10.11		19.1	99.75	-0.05		88.00	100.00		8.20	2.58	0.80	//B	муниципальный
ИркОбл31-6	3 800 R	9.20	15.04.10		22.11.12		32.2	100.00		1 310	100.00	100.50		9.44	3.60	1.12	//B	муниципальный
КалужОбл-2	1 300 R	8.40	31.05.10		29.08.11		17.2	100.09	0.09		97.50			8.44	2.09	1.02	BB-/I	муниципальный
КалужОбл-3	1 000 R	9.05	03.06.10		29.11.12		32.5	99.98			99.00	101.70		9.27	2.38	1.96	BB-/I	муниципальный
КалужОбл-4	1 500 R	10.21	30.06.10		26.06.13		39.4	99.00		1	91.00			11.29	2.57	1.19	BB-/I	муниципальный
Карелия 11	800 R	9.90	13.05.10		10.05.12		25.7	101.75			95.01			8.42	4.85	1.07	BB-/I	муниципальный
Карелия 12	1 000 R	19.05	03.06.10		02.06.11		14.3	107.60			107.51	108.08		8.31	4.41	0.64	BB-/I	муниципальный
Карелия 2	1 000 R	7.87	15.04.10		14.04.11		12.6	100.00		2	99.01	100.00		7.82	3.92	0.77	BB-/I	муниципальный
КОМИ 6в об	700 R	10.50	14.04.10		14.10.10		6.6	100.99			100.15			8.75	5.18	0.47	BB/Ba2/	муниципальный
КОМИ 7в об	1 000 R	9.00	23.05.10		22.11.13		44.4	98.00		4	98.00	100.90		9.17	4.55	2.50	BB/Ba2/	муниципальный
КОМИ 8в об	1 000 R	7.50	04.09.10		03.12.15		69.1	92.01			83.01			8.94	4.09	3.90	BB/Ba2/	муниципальный
КраснодКр2	1 500 R	7.00	18.06.10		14.12.12		33.0	99.90		6 000	0.10			26.36	3.49	1.54	BB/Ba1/BB	муниципальный
КраснЯрКр4	10 200 R	11.64	13.05.10		08.11.12		31.8	106.25		226 858	106.25	106.35		7.30	2.73	1.45	BB+/Ba2/BB+	
ЛенОбл-2об	800 R	14.01	09.06.10		08.12.10		8.4	104.72			104.51	104.90		6.97	6.67	0.62	BB/BB	муниципальный
ЛенОбл-3об	1 300 R	12.25	11.06.10		05.12.14		57.0	113.00		3 055	113.00	114.99		8.70	5.40	3.37	BB/BB	муниципальный
МГор38-об	5 000 R	10.00	26.06.10		26.12.10		9.0	103.10	0.10	200 000	103.20	103.75		5.72	4.84	0.68	BBB/Baa1/BBB	муниципальный
МГор39-об	4 800 R	8.00	21.07.10		21.07.14		52.4	100.00	-0.10	4 020	100.95	101.00		7.71	3.97	3.42	BBB/Baa1/BBB	муниципальный
МГор41-об	5 000 R	8.00	30.07.10		30.07.10		4.0	101.20		8 448	101.15	101.60		4.33	3.92	0.32	BBB/Baa1/BBB	муниципальный
МГор44-об	5 000 R	8.00	24.06.10		24.06.15		6.3	99.91	0.04	13 406	99.91	100.59		7.63	3.99	4.00	BBB/Baa1/BBB	муниципальный
МГор45-об	15 000 R	8.00	27.06.10		27.06.12		27.3	102.50	-0.15	41 615	102.50	102.70		6.89	3.89	1.93	BBB/Baa1/BBB	муниципальный
МГор48-об	30 000 R	8.00	11.06.10		11.06.22		148.5	95.35	-0.06	504 102	95.30	95.40		7.68	4.18	7.36	BBB/Baa1/BBB	муниципальный
МГор49-об	25 000 R	8.00	14.06.10		14.06.17		87.7	99.40	-0.05	521 734	99.20	99.40		7.61	4.01	5.15	BBB/Baa1/BBB	муниципальный
МГор50-об	15 000 R	8.00	18.06.10		18.12.11		20.9	102.85	0.37	360 000	102.20	103.00		6.31	3.88	1.51	BBB/Baa1/BBB	муниципальный
МГор54-об	15 000 R	8.00	05.09.10		05.09.12		29.6	102.57		19 546	102.50	102.70		6.75	3.93	2.11	BBB/Baa1/BBB	муниципальный
МГор56-об	20 000 R	8.00	22.09.10		22.09.16		78.9	99.80	0.05	300	99.35	99.70		7.53	4.04	4.86	BBB/Baa1/BBB	муниципальный
МГор58-об	15 000 R	10.00	01.06.10		01.06.11		14.2	104.80	0.14	2 178	104.70	105.08		5.85	2.40	1.05	BBB/Baa1/BBB	муниципальный
МГор61-об	15 000 R	15.00	03.06.10		03.06.13		38.7	123.15	0.15	156 569	123.00	123.15		7.01	3.07	2.46	BBB/Baa1/BBB	муниципальный
МГор62-об	20 000 R	16.00	08.06.10		08.06.14		51.0	124.74	0.15	778 004	124.41	124.74		7.04	3.23	3.08	BBB/Baa1/BBB	муниципальный
МГор63-об	15 000 R	15.00	10.06.10		10.12.13		45.0	126.25		14 905	126.00	126.35		7.08	3.00	2.79	BBB/Baa1/BBB	муниципальный
Мос.обл.7в	12 000 R	9.00	20.04.10		19.04.11		12.8	101.50	-0.50	6 096	101.10	101.50		7.62	4.42	0.92	/B3/отозван	муниципальный
Мос.обл.7б	16 000 R	8.00	21.04.10		16.04.14		42.9	97.00		121 117	96.06	97.00		9.10	4.11	3.12	/B3/отозван	муниципальный
Мос.обл.8в	10 000 R	9.00	15.06.10		11.06.13		38.9	100.00	0.01	792 425	100.00	100.09		9.19	4.49	1.72	/B3/отозван	муниципальный
Мос.обл.9в	33 000 R	18.00	05.05.10		15.03.12		23.8	112.20	-0.58		112.95	113.89		9.20	7.47	1.19	/B3/отозван	муниципальный
НижегорОбл3	2 000 R	7.95	22.04.10		20.10.11		18.9	100.50	0.25	1 048	100.50	100.70		7.48	3.94	0.98	V+/отозван/	муниципальный
НижегорОбл4	2 700 R	8.25	27.05.10		17.11.12		32.1	99.93	-0.07		97.50			8.26	4.09	1.39	V+/отозван/	муниципальный
ОФЗ 25059	41 000 R	6.10	21.04.10		19.01.11		9.8	101.00		256 000	100.99	101.25		4.91	1.51	0.75	BBB/Baa1/BBB	гос. бумага
ОФЗ 25061	42 513 R	5.80	05.05.10		05.05.10		1.2	100.15		20	100.15			4.27	1.44	0.09	BBB/Baa1/BBB	гос. бумага
ОФЗ 25064	45 000 R	11.90	21.04.10		18.01.12		21.9	111.05	0.15	360 003	110.90	111.05		5.54	2.67	1.54	BBB/Baa1/BBB	гос. бумага
ОФЗ 25065	46 000 R	12.00	30.06.10		27.03.13		36.4	116.20	-0.15	2	116.20	116.40		6.18	2.58	2.44	BBB/Baa1/BBB	гос. бумага
ОФЗ 25066	40 000 R	10.55	07.04.10		06.07.11		15.4										BBB/Baa1/BBB	гос. бумага
ОФЗ 25067	39 517 R	11.30	21.04.10		17.10.12		31.0	112.65	-0.10	136 002	112.50	112.65		6.05	2.50	2.10	BBB/Baa1/BBB	гос. бумага
ОФЗ 25068	44 817 R	12.00	25.08.10		20.08.14		53.4	121.00	0.53	210 092	120.45	121.00		6.54	4.94	3.37	BBB/Baa1/BBB	гос. бумага
ОФЗ 25070	10 000 R	10.00	29.09.10		28.09.11		18.2	106.55		2	106.40	106.50		5.46	4.68	1.35	BBB/Baa1/BBB	гос. бумага
ОФЗ 25071	20 000 R	8.10	02.06.10		26.11.14		56.7	105.75		1	105.75	106.25		6.75	3.82	3.65	BBB/Baa1/BBB	гос. бумага
ОФЗ 25072	45 000 R	7.15	28.07.10		23.01.13		34.3	102.85	0.05	77 001	102.70	102.85		6.12	3.60	2.43	BBB/Baa1/BBB	гос. бумага
ОФЗ 25073	45 000 R	6.85	04.08.10		01.08.12		28.5	102.00	0.15	2	101.80	101.95		6.00	3.48	2.06	BBB/Baa1/BBB	гос. бумага
ОФЗ 26198	42 117 R	6.00	03.11.10		02.11.12		31.6	99.67		209 479	99.50	99.70		6.12	6.02	2.29	BBB/Baa1/BBB	гос. бумага
ОФЗ 26199	40 291 R	6.10	14.04.10		11.07.12		27.8	99.81	-0.54	100 700	100.30	100.35		6.33	1.52	1.99	BBB/Baa1/BBB	гос. бумага
ОФЗ 26202	10 000 R	11.20	23.06.10		17.12.14		57.4	118.95	0.15	3	118.85	119.00		6.66	2.35	3.58	BBB/Baa1/BBB	гос. бумага
ОФЗ 46002	62 000 R	8.00	11.08.10		08.08.12		28.7	103.40		630	103.40			5.82	3.86	1.44	BBB/Baa1/BBB	гос. бумага
ОФЗ 46003	18 649 R	10.00	14.07.10		14.07.10		3.5	101.79		198 000	101.79			3.68	4.90	0.28	BBB/Baa1/BBB	гос. бумага
ОФЗ 46014	58 290 R	8.00	08.09.10		29.08.18		102.4	101.33	0.03	44 012	101.23	101.33		6.90	3.94	4.09	BBB/Baa1/BBB	гос. бумага
ОФЗ 46017	80 000 R	7.50	12.05.10		03.08.16		77.2	99.99	0.27	112 026	99.94	100.10		6.87	1.87	4.49	BBB/Baa1/BBB	гос. бумага
ОФЗ 46018	128 934 R	8.50	09.06.10		24.11.21		141.9	100.60		5 000	100.55	100.65		7.24	2.11	6.92	BBB/Baa1/BBB	гос. бумага
ОФЗ 46019																		

Рынок еврооблигаций

Выпуск	Объем, млн	Купон, %	Дата			Месяцев до		Цена	Изм.	Торговый объем, шт	Котировки		Доходность, %			Дюр, лет	Рейтинг F/M/S	Сектор
			купона	оферты	погаш	офрт	погаш				покупка	продажа	офрт	погаш	текущ			
ЕВРООБЛИГАЦИИ																		
Ak bars-10	250 \$	8.25	28.06.10		28.06.10		3.0	100.82	0.12					4.75	4.09	0.24	BB-/Ba3/	банки
Ak bars-11	300 \$	9.25	20.06.10		20.06.11		14.9	102.85	-0.05					6.76	4.50	1.12	BB-/Ba3/	банки
Ak bars-12	225 \$	10.25	03.06.10		03.12.12		32.6	106.30	-0.08					7.59	4.82	2.26	BB-/Ba1/B+	банки
Alfa-Bank-12	500 \$	8.20	25.06.10		25.06.12		27.2										BB-/Ba1/B+	банки
Alfa-Bank-13	400 \$	9.25	24.06.10	24.06.11	24.06.13		15.0	39.4									BB-/Ba1/B+	банки
Alfa-Bank-15	225 \$	8.63	09.06.10	09.12.10	09.12.15		8.0	69.3	-0.07				6.52		4.25	0.65	BB-/Ba1/B+	банки
Alfa-Bank-15_03_18	600 \$	8.00	18.09.10		18.03.15			60.4									BB-/Ba1/B+	банки
Alfa-Bank-17	300 \$	8.64	22.08.10	22.02.12	22.02.17		23.0	84.0	-0.09				7.79		4.26	1.71	BB-/Ba1/B+	банки
Alliance Oil-15	350 \$	9.88	11.09.10		11.03.15			60.2									B+/Ba3/B+	сырье
Alrosa-14	500 \$	8.88	17.05.10		17.11.14			56.4	-0.03					6.60	4.07	3.70	B+/Ba3/B+	сырье
BoM-10	300 \$	7.38	26.05.10		26.11.10			8.0	-0.06					2.07	3.57	0.63	BBB-/Baa1/	банки
BoM-11CHF	250 C	6.25	04.03.11		04.03.11			11.3						3.42	6.10	0.91	BBB-/Baa1/	банки
BoM-13	500 \$	7.34	13.05.10		13.05.13			38.0	-0.04					5.46	3.48	2.70	BBB-/Baa1/	банки
BoM-15	300 \$	7.50	25.05.10	25.11.10	25.11.15		8.0	68.8	-0.01				5.73		3.71	0.62	BBB-/Baa1/	банки
BoM-15_03_11	750 \$	6.70	11.09.10		11.03.15			60.2	-0.22					6.42	3.31	4.15	BBB-/Baa1/	банки
BoM-17	400 \$	6.81	10.05.10		10.05.17			86.6	-0.03					6.83	3.41	5.42	BBB-/Baa1/	банки
Business Alliance-12	8 323 R	8.88	25.04.10		25.04.12			25.2									/Ba3/	финансы
Credit Europe Bank-10	250 \$	7.50	13.04.10		13.04.10			0.4						-1.80	3.74	0.03	/Ba3/	банки
DON-Stroy-10 CLN	150 \$	10.00	01.05.10		01.11.10			7.2										строительство
Energomash-10	150 \$	9.50	05.04.10		05.04.10			0.2										машиностр.
EURDEV-14	500 \$	7.38	29.09.10		29.09.14			54.8	-0.08					5.50	3.43	3.82	BBB/A3/BBB	банки
Eurochem12	300 \$	7.88	21.09.10		21.09.12			30.2	-0.03					6.27	3.80	2.22	BB/BB	химия
Evrax-13	1 050 \$	8.88	24.04.10		24.04.13			37.3	-0.26					7.09	4.23	2.57	B+/B1/B	металлургия
Evrax-15	750 \$	8.25	10.05.10		10.11.15			68.3									/Ba3/BB-	металлургия
Evrax-18	550 \$	9.50	24.04.10		24.04.16			98.2									B+/B1/B	металлургия
Gallery-13 CLN	175 \$	10.13	12.05.10		12.05.13			37.9									/Ca1/D	сырье
Gazbank-10 CLN	100 \$	9.75	17.05.10		17.05.10			1.6									/B2/	банки
Gazprom-10	1 000 €	7.80	27.09.10		27.09.10			6.0	-0.03					1.87	7.58	0.48	BBB/Baa1/BBB	сырье
Gazprom-10 JPY	20 000 Y	2.63	15.05.10		15.11.10			7.6									BBB/Baa1/BBB	сырье
Gazprom-11 CHF	500 C	9.00	23.04.10		23.04.11			12.9									BBB/Baa1/BBB	сырье
Gazprom-12	1 000 €	4.56	09.12.10		09.12.12			32.8	0.13					3.04	4.39	2.52	BBB/Baa1/BBB	сырье
Gazprom-12 JPY	30 000 Y	2.89	15.05.10		15.11.12			32.0									BBB/Baa1/BBB	сырье
Gazprom-13	1 750 \$	9.63	01.09.10		01.03.13			35.5	114.31					4.34	4.21	2.56	BBB/Baa1/BBB	сырье
Gazprom-13 GBP	800 G	6.58	31.10.10		31.10.13			43.7	104.99	0.11				4.94	6.27	3.16	BBB/Baa1/BBB	сырье
Gazprom-13-2	1 222 \$	4.51	22.07.10		22.07.13			40.3	103.81	0.02				3.28	2.17	3.04	BBB/Baa1/BBB	сырье
Gazprom-13-5	400 \$	7.34	11.04.10		11.04.13			36.9	108.32	-0.16				4.38	3.39	2.64	BBB/Baa1/BBB	сырье
Gazprom-13-6	500 \$	7.51	31.07.10		31.07.13			40.6	108.90	-0.04				4.59	3.45	2.93	BBB/Baa1/BBB	сырье
Gazprom-14	780 €	5.03	25.02.11		25.02.14			47.6	104.42	0.01				3.75	4.82	3.56	BBB/Baa1/BBB	сырье
Gazprom-14_07_31	1 250 \$	8.13	31.07.10		31.07.14			52.8	111.91	-0.02				5.13	3.65	3.63	BBB/Baa1/BBB	сырье
Gazprom-14-2	700 €	5.36	31.10.10		31.10.14			55.8	104.56	-0.13				4.20	5.13	4.03	BBB/Baa1/BBB	сырье
Gazprom-15	1 000 €	5.88	01.06.10		01.06.15			62.9	105.41	-0.20				4.61	5.57	4.32	BBB/Baa1/BBB	сырье
Gazprom-15_02_04	850 €	8.13	04.02.11		04.02.15			59.0	115.54	-0.07				3.02	7.03	4.12	BBB/Baa1/BBB	сырье
Gazprom-16	1 350 \$	6.21	22.05.10		22.11.16			80.9	102.88	-0.43				5.68	3.02	5.29	BBB/Baa1/BBB	сырье
Gazprom-17	500 €	5.14	22.03.11		22.03.17			84.9	100.17	-0.21				5.04	5.13	5.88	BBB/Baa1/BBB	сырье
Gazprom-17-2	500 €	5.44	02.11.10		02.11.17			92.4	101.09	-0.25				5.19	5.38	6.13	BBB/Baa1/BBB	сырье
Gazprom-18	1 200 €	6.61	13.02.11		13.02.16			95.9	105.69	-0.66				5.61	6.25	6.20	BBB/Baa1/BBB	сырье
Gazprom-18-2	1 100 \$	8.15	11.04.10		11.04.16			97.8	112.61	-0.17				6.13	3.62	5.79	BBB/Baa1/BBB	сырье
Gazprom-19	2 250 \$	9.25	23.04.10	23.04.12	23.04.15		25.0	110.3									BBB/Baa1/BBB	сырье
Gazprom-20	1 250 \$	7.20	01.08.10		01.02.20			119.8	106.20	-0.17				5.20	3.39	3.05	BBB/Baa1/BBB	сырье
Gazprom-22	1 300 \$	6.51	07.09.10		07.03.22			145.3	98.51	0.01				6.69	3.30	8.14	BBB/Baa1/BBB	сырье
Gazprom-34	1 200 \$	8.63	28.04.10	28.04.14	28.04.34		50.0	293.1	116.00				4.30	3.72	3.39	BBB/Baa1/BBB	сырье	
Gazprom-37	1 250 \$	7.29	16.08.10		16.08.37			333.3	99.75	-0.21				7.31	3.65	11.67	BBB/Baa1/BBB	сырье
Gazprombank-10 CHF	500 C	6.53	13.08.10		13.08.10			4.5	100.90					4.01	3.24	0.36	/Baa3/BB	банки
Gazprombank-10-2	700 \$	3.65	06.04.10		06.04.10			0.2	99.95	-0.05				7.54	0.86	0.01	/Baa3/BB	банки
Gazprombank-11	300 \$	7.97	15.06.10		15.06.11			14.7	106.60	-0.06				2.38	3.74	1.14	/Baa3/BB	банки
Gazprombank-13	500 \$	7.93	28.06.10		28.06.13			39.5	107.11	-0.02				5.50	3.70	2.80	/Baa3/BB	банки
Gazprombank-15	1 000 \$	6.50	23.09.10		23.09.15			66.7	100.89	0.02				6.30	3.22	4.55	/Baa3/BB	банки
Gazstream-13	647 \$	5.63	22.07.10		22.07.13			40.3	103.36	-0.01				4.52	2.72	2.97	BBB/Baa1/BBB	сырье
HCFB-10	200 \$	9.50	11.04.10		11.04.10			0.4	99.50					28.16	4.77	0.02	/Ba3/B+	банки
HCFB-11	500 \$	11.00	20.06.10		20.06.11			14.9	104.78	-0.09				6.83	5.25	1.11	/Ba3/B+	банки
HCFB-11-2	450 \$	11.75	11.08.10		11.08.11			16.6	100.49	0.00				11.32	5.85	1.21	/Ba3/B+	банки
IIB-10-2	200 €	9.00	06.07.10		06.07.10			3.2	99.81					9.22	9.02	0.25	B/B1/BB-	банки
IIB-13	200 \$	11.00	15.08.10		15.02.13			35.1	100.56					10.76	5.47	2.38	B/B1/BB-	банки
Income-Lada-10 CLN	40 \$	10.00	20.05.10		20.11.10			7.8										торговля
Income-Lada-11 CLN	38 \$	18.00	23.06.10		20.06.11			14.9										торговля
KuzbasRazrezugol-10	200 \$	9.00	12.07.10		12.07.10			3.4	100.20	0.02				8.16	4.49	0.27	/B3/ RD/D	торговля
KZOSRU-11	200 \$	9.25	30.04.10		30.10.11			19.3										химия
LenSpetsSMU-12 CLN	100 \$	9.75	26.04.10		26.04.12			25.2										строительство
Lukoil-14	900 \$	6.38	05.05.10		05.11.14			56.0	105.19	-0.14				5.09	3.03	3.88	BBB-/Baa2/BBB-	сырье
Lukoil-17	500 \$	6.36	07.06.10		07.06.17			87.5	102									

Рынок еврооблигаций

Выпуск	Объем, млн	Купон, %	Дата			Месяцев до		Цена	Изм.	Торговый объем, шт	Котировки		Доходность, %			Дюр, лет	Рейтинг F/M/S	Сектор
			купона	оферты	погаш	офрт	погаш				покупка	продажа	офрт	погаш	текущ			
ЕВРООБЛИГАЦИИ																		
NMTP-12	300 \$	7.00	17.05.10		17.05.12		25.9	103.57	0.05					5.20	3.38	1.92	/Ba1/BB+	сервис
NOMOS-12	200 \$	9.25	17.06.10		17.12.12			106.24	0.01						4.35		V+/Ba3/ V+/Ba3/	финансы
NOMOS-16	125 \$	9.75	20.04.10	20.10.11	20.10.16	19.0	79.8											финансы
OAK-10	200 \$	10.00	08.07.10		08.07.10		3.3											Машиностр.
ProbusinessBank-10	3 000 R	9.75	09.07.10		09.07.10		3.3										B-// B-//	финансы
ProbusinessBank-10-2	80 \$	12.50	18.08.10		18.08.10		4.7											финансы
Primorex-11 CLN	100 \$	10.25	03.04.10		29.09.11		18.2											торговля
Promsvyazbank-10	200 \$	8.50	04.10.10		04.10.10		6.2	102.96					2.50	8.26	0.50		V+/Ba2/B	бани
Promsvyazbank-11	225 \$	8.75	20.04.10		20.10.11		18.9	108.09	0.28				3.36	4.05	1.41		V+/Ba2/B	бани
Promsvyazbank-12-2	200 \$	9.63	23.05.10		23.05.12		26.1	107.03	-0.16				6.07	4.50	1.88		V+/Ba2/B	бани
Promsvyazbank-13	150 \$	10.75	15.07.10	15.07.11	15.07.13	16.0	40.1	112.22	0.00			1.17		4.79	1.21		V+/Ba2/B	бани
Promsvyazbank-15	200 \$	12.75	27.05.10		27.05.16		62.8	115.47	-0.25				8.93	5.52	3.72		V+/Ba2/B	бани
Promsvyazbank-18	100 \$	12.50	31.07.10		31.01.16		95.4										V+/Ba2/B	бани
Raspadskaya-12	300 \$	7.50	22.05.10		22.05.12		26.1	103.88					5.55	3.61	1.92		/B1/B+	сырье
RenCap-13	225 \$	13.00	01.10.10		01.04.13		36.6	100.05						64.97			ССС/B1/B- /Caa1/ССС	торговля
ROLF-11	150 \$	13.00	05.05.10		30.06.11		15.2											торговля
Rosbank-12	130 \$	9.00	01.07.10		01.07.12		27.4										BBB+/Ba3/BB+	бани
Rosselkhozbank-10	350 \$	6.88	29.05.10		29.11.10		8.1	103.29	-0.01				1.84	3.33	0.64		BBB/Baa1/	бани
Rosselkhozbank-12 CHF	150 C	6.26	30.04.10		30.04.12		25.4	106.00	0.50				3.20	5.91	1.88		BBB/Baa1/	бани
Rosselkhozbank-13	700 \$	7.18	16.05.10		16.05.13		38.1	108.13	0.14				4.36	3.32	2.74		BBB/Baa1/	бани
Rosselkhozbank-13 RUB	30 000 R	7.50	25.09.10		25.03.13		36.3	99.72	-0.28				7.60	3.76	2.62		BBB/Baa1/	бани
Rosselkhozbank-14	750 \$	7.13	14.07.10		14.01.14		46.2	108.13	-0.33				4.75	3.30	3.28		BBB/Baa1/	бани
Rosselkhozbank-14-2	1 000 \$	9.00	11.06.10		11.06.14		51.1										BBB/Baa1/	бани
Rosselkhozbank-16	500 \$	6.97	21.09.10	21.09.11	21.09.16	18.0	78.9	103.02	-0.03			4.82		3.38	1.39		BBB/Baa1/	бани
Rosselkhozbank-17	1 250 \$	6.30	15.05.10		15.05.17		86.7	103.63	0.13				5.67	3.04	5.59		BBB/Baa1/	бани
Rosselkhozbank-18	1 000 \$	7.75	29.05.10		29.05.16		99.4	112.13	0.21				5.86	3.46	6.01		BBB/Baa1/	бани
RTM-11 CLN	125 \$	12.00	04.06.10		04.03.11		11.3											торговля
Russia-18	3 466 \$	11.00	24.07.10		24.07.16		101.2	142.31	0.00				4.77	3.86	5.90		BBB/Baa1/BBB	гос. бумаги
Russia-28	2 500 \$	12.75	24.06.10		24.06.28		222.0	177.71	-0.05				5.79	3.59	9.43		BBB/Baa1/BBB	гос. бумаги
Russia-30	21 218 \$	7.50	30.09.10		31.03.30		243.5	115.26	0.05				5.02	3.25	5.97		BBB/Baa1/BBB	гос. бумаги
RusStandard-10	500 \$	7.50	07.04.10		07.10.10		6.3										V+/Ba3/B+	бани
RusStandard-10-2	400 \$	8.49	29.06.10		29.06.10		3.0	100.07	-0.05				8.10	4.24	0.24		V+/Ba3/B+	бани
RusStandard-11	350 \$	8.63	05.05.10		05.05.11		13.3	100.00	0.04				8.61	4.31	0.99		V+/Ba3/B+	бани
RusStandard-15	200 \$	8.88	16.06.10	16.12.10	16.12.16	9.0	69.5	96.15	0.02			14.74		4.62			V+/Ba3/B+	бани
RusStandard-16	200 \$	9.75	01.06.10		01.12.16		81.2	96.60	0.33				11.50	5.05	4.52		V+/Ba3/B+	бани
RZD-17	1 500 \$	5.74	03.10.10		03.04.17		85.3	100.69	0.18				823.04	2.88	0.00		BBB/Baa1/BBB	транспорт
Sberbank-11	750 \$	5.93	14.05.10		14.11.11		19.8	105.54	-0.03				2.42	2.81	1.52		BBB/Baa1/BBB	бани
Sberbank-13	500 \$	6.48	15.05.10		15.05.13		38.0	109.13					3.37	2.97	2.78			бани
Sberbank-13-2	500 \$	6.47	02.07.10		02.07.13		39.6	109.09					3.48	2.96	2.91			бани
Sberbank-15	1 000 \$	6.23	11.08.10		11.02.15		59.3											бани
Severstal-13	1 250 \$	9.75	29.07.10		29.07.13		40.5	110.28	0.08				6.27	4.42	2.81		V+/Ba3/BB-	сырье
Severstal-14	375 \$	9.25	19.04.10		19.04.14		4.8	109.00	-0.77				6.68	4.24	3.26		V+/Ba3/BB-	сырье
SeverstalTrans-10 CLN	175 \$	8.50	22.06.10		22.06.10		29.3										/Ba3/	транспорт
Sibirtelcom-11 CLN	90 \$	7.70	24.04.10		24.04.11		13.0										BB//	телеком
SINEK-15	250 \$	7.70	03.08.10		03.08.15		65.0	101.70	-0.08				7.30	3.78	4.28		BBB-/Baa1/	финансы
Sisfin-11	350 \$	8.88	28.07.10		28.01.11		10.1	104.88	0.04				2.84	4.23	0.79		BB-/Ba3/BB	телеком
Tatfondbank-10	0 \$	9.75	26.04.10		26.04.10		0.9	100.37					4.27	4.86	0.07		/B2/ /B2/	финансы
Tatfondbank-12	0 \$	12.00	02.02.11		02.02.12		22.4											финансы
Tekhnosila-10 CLN	100 \$	9.75	03.07.10		03.07.10		3.1											торговля
TMK-11	600 \$	10.00	29.07.10		29.07.11		16.2	104.73	-0.06				6.22	4.77	1.22		/B1/B	производство
TNK-11	500 \$	6.88	18.07.10		18.07.11		15.8	104.50	0.12				3.30	3.29	1.23		BBB-/Baa2/BBB-	сырье
TNK-12	500 \$	6.13	20.09.10		20.09.12		30.1	104.50	0.51				4.19	2.93	2.28		BBB-/Baa2/BBB-	сырье
TNK-13	600 \$	7.50	13.09.10		13.03.13		35.9										BBB-/Baa2/BBB-	сырье
TNK-15	500 \$	6.25	02.08.10		02.02.15		59.0	105.14	0.03				5.04	2.97	4.12		BBB-/Baa2/BBB-	сырье
TNK-16	1 000 \$	7.50	18.07.10		18.07.16		76.7	108.88					5.79	3.44	4.98		BBB-/Baa2/BBB-	сырье
TNK-17	800 \$	6.63	20.09.10		20.03.17		84.9	103.12					6.07	3.21	5.54		BBB-/Baa2/BBB-	сырье
TNK-18	1 100 \$	7.88	13.09.10		13.03.16		96.8	109.50					6.34	3.60	5.94		BBB-/Baa2/BBB-	сырье
TNK-20	500 \$	7.25	02.08.10		02.02.20		119.8	104.25	-0.32				6.65	3.48	6.95		BBB-/Baa2/BBB-	сырье
TNT-10	60 \$	9.25	08.06.10		08.12.10		8.4											телеком
TransCapitalBank-10	175 \$	9.13	10.05.10		10.05.10		1.3	100.49					4.44	4.54	0.11		/B1/ /B1/	бани
TransCapitalBank-17	100 \$	10.51	18.07.10		18.07.17		88.9	101.06	0.12				11.18	5.20	4.84			бани
TransCreditBank-10	400 \$	7.00	16.05.10		16.05.10		1.5	100.60	0.02				2.14	3.48	0.12		/Ba1/BB	бани
TransCreditBank-11	350 \$	9.00	23.06.10		25.06.11		15.0	104.84	-0.08				4.86	4.29	1.14		/Ba1/BB	бани
Transneft-12	500 \$	6.10	27.06.10		27.06.12		27.3	105.84	0.18				3.37	2.88	2.07		/Baa1/BBB	сырье
Transneft-12-2	700 €	5.38	27.06.10		27.06.12		27.3	104.60	0.02				3.23	2.57	2.08		/Baa1/BBB	сырье
Transneft-13	600 \$	7.70	07.08.10		07.08.13		40.8	110.66	-0.04				4.25	3.48	2.94		/Baa1/BBB	сырье
Transneft-14	1 300 \$	5.67	05.09.10		05.03.14		47.8	105.12					4.24	2.70	3.50		/Baa1/BBB	сырье
Transneft-18	1 050 \$	8.70	07.08.10		07.08.16		101.7	119.38	-0.04				5.74	3.64	6.08		/Baa1/BBB	сырье
Trust-10	200 \$	9.38	29.05.10		29.05.10		2.0	99.25					14.01	4.72	0.15		V-/Caa1/	бани
Trust-12 CLN	20 \$	11.50	06.09.10		06.09.12		29.7	</										

Бизнес-департамент по операциям с долговыми инструментами

Исполнительный директор, руководитель департамента
Борис Гинзбург, GinzburgBI@uralsib.ru

Бизнес-блок продаж и торговли

Руководитель бизнес-блока
Сергей Шемардов, she_sa@uralsib.ru

Управление продаж

Коррадо Таведжиа, taveggiac@uralsib.ru
Елена Довгань, dov_en@uralsib.ru
Анна Карпова, karповаam@uralsib.ru
Дмитрий Попов, popovdv@uralsib.ru
Камилла Шарафутдинова, sharafutdika@uralsib.ru
Павел Осташко, ostashkopa@uralsib.ru
Дэниэл Фельцман, feltsmant@uralsib.ru
Екатерина Кочемазова, kochemazovaea@uralsib.ru

Управление торговли

Андрей Борисов, bor_av@uralsib.ru
Вячеслав Чалов, chalovvg@uralsib.ru
Наталья Храброва, khrabrovann@uralsib.ru

Бизнес-блок по рынкам долгового капитала

Сопровождение проектов

Артемий Самойлов, samojlovaa@uralsib.ru
Кирилл Иванов, ivanovkv@uralsib.ru
Гюзель Тимошкина, tim_gg@uralsib.ru
Наталья Грищенко, grischenkovane@uralsib.ru

Галина Гудыма, gud_gi@uralsib.ru
Анна Комова, komovaav@uralsib.ru
Виктор Орехов, ore_vv@uralsib.ru
Алексей Чекушин, chekushinay@uralsib.ru

Аналитическое управление

Руководитель управления
Константин Чернышев, che_kb@uralsib.ru

Долговые обязательства

Дмитрий Дудкин, duckindi@uralsib.ru
Денис Порывай, porывajdv@uralsib.ru
Станислав Боженко, bozhenkosv@uralsib.ru
Надежда Мырскова, myr_nv@uralsib.ru
Мария Радченко, radchenkomg@uralsib.ru

Стратегия/Политика

Крис Уифер, sweafer@uralsib.ru
Леонид Слипенченко, slipchenkola@uralsib.ru

Экономика

Владимир Тихомиров, tih_vi@uralsib.ru
Наталья Майорова, mai_ng@uralsib.ru

Банки

Леонид Слипенченко, slipchenkola@uralsib.ru
Наталья Майорова, mai_ng@uralsib.ru

Анализ рыночных данных

Вячеслав Смольянинов, smolyaninovv@uralsib.ru
Андрей Богданович, bogdanovicas@uralsib.ru
Василий Дегтярев, degtyarevvm@uralsib.ru
Владимир Косяков, kosyakovvs@uralsib.ru

Джон Уолш (англ. яз.), walshj@uralsib.ru,
Тимоти Холл, hallt@uralsib.ru
Пол Де Витт, dewittpd@uralsib.ru

Редактирование/полиграфия/перевод

Дизайн
Ангелина Шабаринова, shabarinovav@uralsib.ru

Нефть и газ

Виктор Мишняков, mishnyakovvv@uralsib.ru
Юлия Новиченкова, novichenkova@uralsib.ru
Ирина Булкина, bulkinaiv@uralsib.ru

Энергетика

Матвей Тайц, tai_ma@uralsib.ru
Александр Селезнев, seleznevae@uralsib.ru

Металлургия/Горнодобывающая промышленность

Майкл Кавана, kavanaghms@uralsib.ru
Дмитрий Смолин, smolindv@uralsib.ru
Николай Сосновский, sosnovskyno@uralsib.ru

Минеральные удобрения/Машиностроение/Транспорт

Анна Куприянова, kupriyanovaa@uralsib.ru
Ирина Иртегова, irtegovais@uralsib.ru

Телекоммуникации/Медиа/Информационные технологии

Константин Чернышев, che_kb@uralsib.ru
Константин Белов, belovka@uralsib.ru
Кирилл Бахтин, bakhtinkv@uralsib.ru

Потребительский сектор/Недвижимость

Тигран Оганесян, oganesyantr@uralsib.ru
Никита Швед, shvedne@uralsib.ru

Андрей Пятигорский, pya_ae@uralsib.ru,
Ольга Симкина, sim_oa@uralsib.ru,
Евгений Гринкруг, grinkruges@uralsib.ru
Даниил Хавронюк, khavronyukdo@uralsib.ru

Настоящий бюллетень предназначен исключительно для информационных целей. Ни при каких обстоятельствах этот бюллетень не должен использоваться или рассматриваться как oferta или предложение делать oferty. Несмотря на то, что данный материал был подготовлен с максимальной тщательностью, УРАЛСИБ не дает никаких прямых или косвенных заверений или гарантий в отношении достоверности и полноты включенной в бюллетень информации. Ни УРАЛСИБ, ни агенты компании или аффилированные лица не несут никакой ответственности за любые прямые или косвенные убытки от использования настоящего бюллетеня или содержащейся в нем информации.

Все права на бюллетень принадлежат ООО «УРАЛСИБ Кэпитал», и содержащаяся в нем информация не может воспроизводиться или распространяться без предварительного письменного разрешения. © УРАЛСИБ Кэпитал 2009